

Corregedoria-Geral da Justiça Federal

PROVIMENTO N. 02, DE 22 DE JUNHO DE 2009(*)

Disciplina as condutas a serem adotadas pelos órgãos judiciários da Justiça Federal de segundo grau referentes à divulgação dos dados estatísticos de suas atividades e das atividades dos órgãos judiciários de primeiro grau a eles vinculados.

O CORREGEDOR–GERAL DA JUSTIÇA FEDERAL, no uso de suas atribuições, nos termos delineados pela Lei 11.798, de 29 de outubro de 2008, pela Resolução 42, de 19 de dezembro de 2008, do Conselho da Justiça Federal e pelo Provimento 1, de 5 de janeiro de 2009, da Corregedoria-Geral da Justiça Federal, e

CONSIDERANDO a permanente necessidade de ser sistematizada a função correicional do Conselho da Justiça Federal, nos moldes previstos na sua Resolução 49, de 2 de março de 2009;

CONSIDERANDO a competência da Corregedoria-Geral da Justiça Federal para disciplinar as condutas a serem adotadas pelos órgãos judiciários da Justiça Federal de primeiro e segundo graus;

CONSIDERANDO a variedade de formas atualmente utilizadas pelos Tribunais Regionais Federais para divulgação dos dados estatísticos de que cuida a Resolução 57, de 25 de maio de 2009, do Conselho da Justiça Federal;

CONSIDERANDO a conveniência da padronização da forma de divulgação desses dados mediante adoção de modelo único, objeto de solicitação dos Tribunais Regionais Federais;

CONSIDERANDO a necessidade de que os órgãos judiciários de segundo grau da Justiça Federal divulguem as estatísticas dos órgãos de primeiro grau a eles vinculados;

RESOLVE, *ad referendum* do Conselho da Justiça Federal:

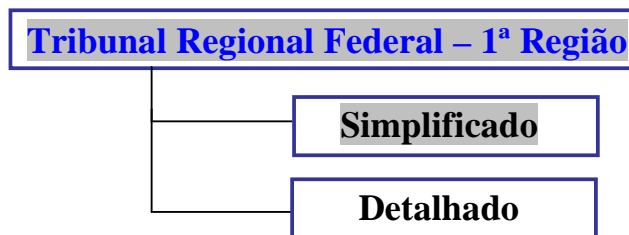
Art. 1º A divulgação dos dados estatísticos das atividades dos órgãos judiciários de segundo grau e dos de primeiro grau a eles vinculados, disciplinada pela Resolução 57, 25 de maio de 2009, do Conselho da Justiça Federal, a ser feita no respectivo sítio na *internet* observará o modelo apresentado nos anexos I a IV deste Provimento, podendo cada Tribunal Regional Federal adaptá-lo ao *layout* de sua página, de forma a garantir o melhor acesso aos usuários.

Art. 2º Os Tribunais Regionais Federais procederão à imediata implantação do novo modelo de divulgação de dados estatísticos, o qual deverá ser adotado, ainda, para a publicação mensal do relatório estatístico, até o décimo dia do mês subsequente, no Diário de Justiça impresso ou eletrônico.

Art. 3º Este provimento entrará em vigor na data da sua divulgação.

Ministro **HAMILTON CARVALHIDO**
Corregedor-Geral da Justiça Federal

Estatísticas dos Tribunais Regionais Federais



Tribunal Regional Federal – 2ª Região

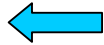
Tribunal Regional Federal – 3ª Região

Tribunal Regional Federal – 4ª Região

Tribunal Regional Federal – 5ª Região

ANEXO I

Nota: o usuário terá a opção de selecionar no hiperlink “Simplificado” informações estatísticas simplificadas do Tribunal Regional Federal.



TRIBUNAL REGIONAL FEDERAL – 1ª REGIÃO

Consulta a períodos anteriores

Anos Anteriores **2004 – 2005 – 2006 – 2007 – 2008**

Referência

Estatística 2009

Janeiro	Fevereiro	Março	Abril	Maio	Junho
Julho	Agosto	Setembro	Outubro	Novembro	Dezembro

Selecione as estatísticas do mês de referência no ano de 2009

- Simplificado 1 – Número de processos judiciais distribuídos/registrados e em tramitação no Tribunal e de processos administrativos disciplinares distribuídos/registrados e em tramitação na Corregedoria Regional e na Corte Especial Administrativa;**
- Simplificado 2 – Número de processos judiciais em tramitação por ano de distribuição no Tribunal;**
- Simplificado 3 – Número de processos judiciais conclusos, em cada gabinete, para voto, decisão monocrática terminativa, despacho, lavratura de acórdão ou com pedido de vista ou de declaração de voto;**
- Simplificado 4 – Número de processos judiciais julgados no Tribunal;**
- Simplificado 5 – Número de processos judiciais em tramitação, em cada gabinete, com mais de dois anos de distribuição/registro no Tribunal ou conclusos para julgamento, no gabinete, ao último relator, há mais de seis meses e a contar da primeira conclusão.**



Simplificado 1 – Número de processos judiciais distribuídos/registrados e em tramitação* no Tribunal e de processos administrativos disciplinares distribuídos/registrados e em tramitação na Corregedoria Regional e na Corte Especial Administrativa

Mês de referência: YY/ZZZZ

Órgãos julgadores	Distribuídos/registrados	Em tramitação*	Suspensos/sobrestados
Presidência			
Vice-Presidência			
Corte Especial			
1ª Seção			
2ª Seção			
3ª Seção			
4ª Seção			
1ª Turma			
2ª Turma			
3ª Turma			
4ª Turma			
5ª Turma			
6ª Turma			
7ª Turma			
8ª Turma			
Total			

Órgãos julgadores	Distribuídos/registrados	Em tramitação
Corregedoria Regional		
Corte Especial Administrativa		
Total		

* Tramitação ajustada – É o saldo efetivamente em tramitação (no último dia do mês ou ano) no órgão, abatidos os processos suspensos e aqueles aguardando o julgamento do recurso ou agravo.



Simplificado 2 – Número de processos em tramitação* por ano de distribuição no Tribunal

Ano de distribuição do processo	Número de processos em tramitação*
Até 1989	
1990	
1991	
1992	
1993	
1994	
1995	
1996	
1997	
1998	
1999	
2000	
2001	
2002	
2003	
2004	
2005	
2006	
2007	
2008	
2009	
Total	

* Tramitação ajustada – É o saldo efetivamente em tramitação (no último dia do ano) no órgão, abatidos os processos suspensos e aqueles aguardando o julgamento do recurso ou agravo.



Simplificado 3 – Número de processos judiciais conclusos*, em cada gabinete, para voto, decisão monocrática terminativa, despacho, lavratura de acórdão ou com pedido de vista ou de declaração de voto

Mês de referência: YY/ZZZZ

Desembargadores Federais e Juizes Federais convocados	Processos conclusos*				
	Voto, decisão monocrática terminativa ou despacho	Lavratura de acórdão	Pedido de vista	Declaração de voto	Total
DESEMBARGADOR FEDERAL – PRESIDENTE					
DESEMBARGADOR FEDERAL – VICE-PRESIDENTE					
DESEMBARGADOR FEDERAL – CORREGEDOR REGIONAL					
DEMAIS					
Total					

* Na qualidade de relator e revisor.



Simplificado 4 – Número de processos judiciais julgados no Tribunal

Mês de referência: YY/ZZZZ

Desembargadores Federais e Juízes Federais convocados	Voto-relator	Decisão monocrática terminativa*	Acórdão publicado
DESEMBARGADOR FEDERAL – PRESIDENTE			
DESEMBARGADOR FEDERAL – VICE-PRESIDENTE			
DESEMBARGADOR FEDERAL – CORREGEDOR REGIONAL			
DEMAIS			
Total			

* Incluídos os embargos de declaração.



Simplificado 5 – Número de processos judiciais em tramitação*, em cada gabinete, com mais de dois anos de distribuição/registro no Tribunal e conclusos para julgamento, no gabinete, ao último relator, há mais de seis meses e a contar da primeira conclusão**

Mês de referência: YY/ZZZZ

Gabinetes	Processos em tramitação*, no gabinete, com mais de dois anos de distribuição/registro no Tribunal	Processos conclusos**, no gabinete, ao último relator (ou revisor), há mais de seis meses	Processos conclusos**, no gabinete, ao último relator (ou revisor), há mais de seis meses a contar da primeira conclusão
Presidência			
Vice-Presidência			

Desembargadores Federais e Juízes Federais convocados	Processos em tramitação*, no gabinete, com mais de dois anos de distribuição no Tribunal	Processos conclusos**, no gabinete, ao último relator (ou revisor), há mais de seis meses	Processos conclusos**, no gabinete, ao último relator (ou revisor), há mais de seis meses a contar da primeira conclusão

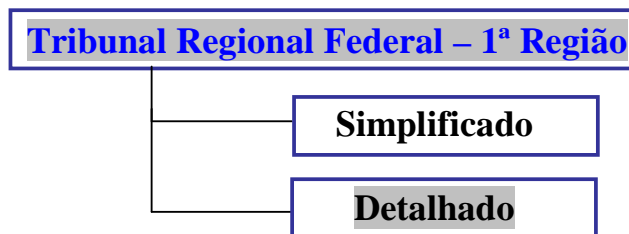
* Tramitação ajustada – É o saldo efetivamente em tramitação (no último dia do mês ou ano) no órgão, abatidos os processos suspensos e aqueles aguardando o julgamento do recurso ou agravo;

** Votos e decisões monocráticas terminativas, incluídos os embargos de declaração.

Corregedoria-Geral da Justiça Federal

Conselho da Justiça Federal

Estatísticas dos Tribunais Regionais Federais



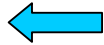
Tribunal Regional Federal – 2ª Região

Tribunal Regional Federal – 3ª Região

Tribunal Regional Federal – 4ª Região

Tribunal Regional Federal – 5ª Região

Nota: o usuário terá a opção de selecionar no hiperlink “Detalhado” informações estatísticas detalhadas do Tribunal Regional Federal.



TRIBUNAL REGIONAL FEDERAL – 1ª REGIÃO

Consulta a períodos anteriores

Anos Anteriores 2004 – 2005 – 2006 – 2007 – 2008

Referência

Estatística 2009

Janeiro	Fevereiro	Março	Abril	Maio	Junho
Julho	Agosto	Setembro	Outubro	Novembro	Dezembro

Selecione as estatísticas do mês de referência no ano de 2009

Detalhado 1 – Número de processos judiciais distribuídos/registrados no Tribunal por órgão julgador e de processos administrativos disciplinares na Corregedoria Regional e na Corte Especial Administrativa;

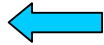
Detalhado 2 – Número de processos judiciais em tramitação no Tribunal por órgão julgador e de processos administrativos disciplinares em tramitação na Corregedoria Regional e na Corte Especial Administrativa;

Detalhado 3 – Número de processos judiciais em tramitação por ano de distribuição no Tribunal por órgão julgador;

Detalhado 4 – Número de processos judiciais conclusos, no gabinete, para voto, decisão monocrática terminativa, despacho, lavratura de acórdão ou com pedido de vista ou de declaração de voto;

Detalhado 5 – Número de processos judiciais julgados no Tribunal por órgão julgador;

Detalhado 6 – Número de processos judiciais encaminhados, no mês de referência, a Desembargador Federal ou a Juiz Federal convocado na qualidade de revisor e de conclusões feitas com pedido de vista.



Detalhado 1 – Número de processos judiciais distribuídos/registrados no Tribunal por órgão julgador e de processos administrativos disciplinares na Corregedoria Regional e na Corte Especial Administrativa

Selecione o tipo de processo para obter a estatística

Processos Judiciais

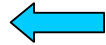
Processos Administrativos Disciplinares



Detalhado 1.1 – Número de processos judiciais distribuídos/registrados no Tribunal por órgão julgador

Mês de referência: YY/ZZZZ

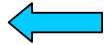
Desembargadores Federais e Juízes Federais convocados	Distribuídos/registrados					
	Presidência	Vice- Presidência	Corte Especial	Seções	Turmas	Total
DESEMBARGADOR FEDERAL – PRESIDENTE						
DESEMBARGADOR FEDERAL – VICE-PRESIDENTE						
DESEMBARGADOR FEDERAL – CORREGEDOR REGIONAL						
DEMAIS						
Total						



Detalhado 1.2 – Número de processos administrativos disciplinares distribuídos/registrados na Corregedoria Regional e na Corte Especial Administrativa

Mês de referência: YY/ZZZZ

Desembargadores Federais	Distribuídos/registrados		
	Corregedoria Regional	Corte Especial Administrativa	Total
DESEMBARGADOR FEDERAL – PRESIDENTE			
DESEMBARGADOR FEDERAL – VICE-PRESIDENTE			
DESEMBARGADOR FEDERAL – CORREGEDOR REGIONAL			
DEMAIS			
Total			



TRIBUNAL REGIONAL FEDERAL – 1ª REGIÃO

Consulta a períodos anteriores

Anos Anteriores 2004 – 2005 – 2006 – 2007 – 2008

Referência

Estatística 2009

Janeiro	Fevereiro	Março	Abril	Maio	Junho
Julho	Agosto	Setembro	Outubro	Novembro	Dezembro

Selecione as estatísticas do mês de referência no ano de 2009

Detalhado 1 – Número de processos judiciais distribuídos/registrados no Tribunal por órgão julgador e de processos administrativos disciplinares na Corregedoria Regional e na Corte Especial Administrativa;

Detalhado 2 – Número de processos judiciais em tramitação no Tribunal por órgão julgador e de processos administrativos disciplinares em tramitação na Corregedoria Regional e na Corte Especial Administrativa;

Detalhado 3 – Número de processos judiciais em tramitação por ano de distribuição no Tribunal por órgão julgador;

Detalhado 4 – Número de processos judiciais conclusos, no gabinete, para voto, decisão monocrática terminativa, despacho, lavratura de acórdão ou com pedido de vista ou de declaração de voto;

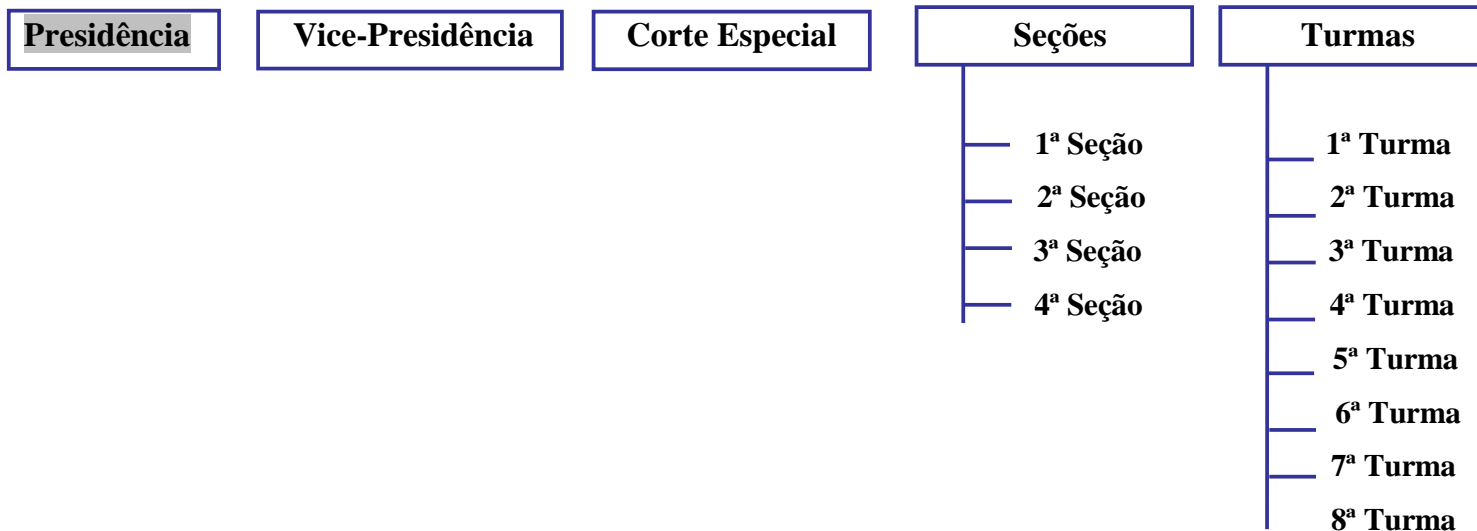
Detalhado 5 – Número de processos judiciais julgados no Tribunal por órgão julgador;

Detalhado 6 – Número de processos judiciais encaminhados, no mês de referência, a Desembargador Federal ou a Juiz Federal convocado na qualidade de revisor e de conclusões feitas com pedido de vista.



Detalhado 2 – Número de processos judiciais em tramitação no Tribunal por órgão julgador e de processos administrativos disciplinares em tramitação na Corregedoria Regional e na Corte Especial Administrativa

Selecione o órgão julgador para processos judiciais



Selecione o órgão julgador para processos administrativos disciplinares




Detalhado 2.1 – Número de processos judiciais em tramitação* na Presidência

Mês de referência: YY/ZZZZ

Desembargador Federal – Presidente	Processos em tramitação*

Nota: no nome do Desembargador Federal deverá haver um hiperlink que direcione à Tabela 1. Esse hiperlink estará disponível somente para consultas feitas no período corrente.

* Tramitação ajustada – É o saldo efetivamente em tramitação (no último dia do mês ou ano) no órgão, abatidos os processos suspensos e aqueles aguardando o julgamento do recurso ou agravo.

Tabela 1 – Relação dos processos judiciais em tramitação* na Presidência com indicação do número, classe e data de distribuição no Tribunal e de conclusão ao Presidente

Número do processo	Classe do processo	Data de distribuição no Tribunal	Data da última conclusão

Notas: 1) ao selecionar o número do processo, o hiperlink deverá redirecionar a pesquisa ao sistema de acompanhamento processual do Tribunal;

2) a Tabela deverá ser ordenada primeiramente pela classe do processo e posteriormente pela data de distribuição no Tribunal.

* Tramitação ajustada – É o saldo efetivamente em tramitação (no último dia do mês ou ano) no órgão, abatidos os processos suspensos e aqueles aguardando o julgamento do recurso ou agravo.


Detalhado 2.2 – Número de processos judiciais em tramitação* na Vice-Presidência

Mês de referência: YY/ZZZZ

Desembargador Federal – Vice-Presidente	Processos em tramitação*

Nota: no nome do Desembargador Federal deverá haver um hiperlink que direcione à Tabela 2. Esse hiperlink estará disponível somente para consultas feitas no período corrente.

* Tramitação ajustada – É o saldo efetivamente em tramitação (no último dia do mês ou ano) no órgão, abatidos os processos suspensos e aqueles aguardando o julgamento do recurso ou agravo.

Tabela 2 – Relação dos processos judiciais em tramitação* na Vice-Presidência com indicação do número, classe e data de distribuição no Tribunal e de conclusão ao Vice-Presidente

Número do processo	Classe do processo	Data de distribuição no Tribunal	Data da última conclusão

Notas: 1) ao selecionar o número do processo, o hiperlink deverá redirecionar a pesquisa ao sistema de acompanhamento processual do Tribunal;

2) a Tabela deverá ser ordenada primeiramente pela classe do processo e posteriormente pela data de distribuição no Tribunal.

* Tramitação ajustada – É o saldo efetivamente em tramitação (no último dia do mês ou ano) no órgão, abatidos os processos suspensos e aqueles aguardando o julgamento do recurso ou agravo.


Detalhado 2.3 – Número de processos judiciais em tramitação* na Corte Especial por gabinete

Mês de referência: YY/ZZZZ

Desembargadores Federais

Nota: no nome do Desembargador Federal deverá haver um hiperlink que direcione à Tabela 3. Esse hiperlink estará disponível somente para consultas feitas no período corrente.

* Tramitação ajustada – É o saldo efetivamente em tramitação (no último dia do mês ou ano) no órgão, abatidos os processos suspensos e aqueles aguardando o julgamento do recurso ou agravo.

Tabela 3 – Relação dos processos judiciais em tramitação* na Corte Especial com indicação do número, classe e data de distribuição no Tribunal e de conclusão ao Desembargador Federal

Número do processo	Classe do processo	Data de distribuição no Tribunal	Data da última conclusão

Notas: 1) ao selecionar o número do processo, o hiperlink deverá redirecionar a pesquisa ao sistema de acompanhamento processual do Tribunal;

2) a Tabela deverá ser ordenada primeiramente pela classe do processo e posteriormente pela data de distribuição no Tribunal.

* Tramitação ajustada – É o saldo efetivamente em tramitação (no último dia do mês ou ano) no órgão, abatidos os processos suspensos e aqueles aguardando o julgamento do recurso ou agravo.


Detalhado 2.4 – Número de processos judiciais em tramitação* na Seção por gabinete

Mês de referência: YY/ZZZZ

Desembargadores Federais e Juizes Federais convocados

Notas: 1) a Tabela deverá apresentar os Desembargadores Federais que compõem a Seção que foi selecionada no item “Detalhado 2”;

2) no nome do Desembargador Federal deverá haver um hiperlink que direcione à Tabela 4. Esse hiperlink estará disponível somente para consultas feitas no período corrente.

* Tramitação ajustada – É o saldo efetivamente em tramitação (no último dia do mês ou ano) no órgão, abatidos os processos suspensos e aqueles aguardando o julgamento do recurso ou agravo.

Tabela 4 – Relação dos processos judiciais em tramitação* na Seção com indicação do número, classe e data de distribuição no Tribunal e de conclusão ao Desembargador Federal ou Juiz Federal convocado

Número do processo	Classe do processo	Data de distribuição no Tribunal	Data da última conclusão

Notas: 1) a Tabela deverá apresentar a relação dos processos presentes na Seção que foi selecionada no item “Detalhado 2”;

2) ao selecionar o número do processo, o hiperlink deverá redirecionar a pesquisa ao sistema de acompanhamento processual do Tribunal;

3) a Tabela deverá ser ordenada primeiramente pela classe do processo e posteriormente pela data de distribuição no Tribunal.

* Tramitação ajustada – É o saldo efetivamente em tramitação (no último dia do mês ou ano) no órgão, abatidos os processos suspensos e aqueles aguardando o julgamento do recurso ou agravo.


Detalhado 2.5 – Número de processos judiciais em tramitação* na Turma por gabinete

Mês de referência: YY/ZZZZ

Desembargadores Federais e Juizes Federais convocados

Notas: 1) a Tabela deverá apresentar os Desembargadores Federais e Juizes Federais convocados que compõem a Turma que foi selecionada no item “Detalhado 2”;

2) no nome do Desembargador Federal e do Juiz Federal convocado deverá haver um hiperlink que direcione à Tabela 5. Esse hiperlink estará disponível somente para consultas feitas no período corrente.

* Tramitação ajustada – É o saldo efetivamente em tramitação (no último dia do mês ou ano) no órgão, abatidos os processos suspensos e aqueles aguardando o julgamento do recurso ou agravo.

Tabela 5 – Relação dos processos judiciais em tramitação* na Turma com indicação do número, classe e data de distribuição no Tribunal e de conclusão ao Desembargador Federal ou Juiz Federal convocado

Número do processo	Classe do processo	Data de distribuição no Tribunal	Data da última conclusão

Notas: 1) a Tabela deverá apresentar a relação dos processos presentes na Turma que foi selecionada no “Detalhado 2”;

2) ao selecionar o número do processo, o hiperlink deverá redirecionar a pesquisa ao sistema de acompanhamento processual do Tribunal;

3) a Tabela deverá ser ordenada primeiramente pela classe do processo e posteriormente pela data de distribuição no Tribunal.

* Tramitação ajustada – É o saldo efetivamente em tramitação (no último dia do mês ou ano) no órgão, abatidos os processos suspensos e aqueles aguardando o julgamento do recurso ou agravo.


Detalhado 2.6 – Número de processos administrativos disciplinares em tramitação* na Corregedoria Regional

Mês de referência: YY/ZZZZ

Desembargador Federal – Corregedor Regional	Processos em tramitação*

Nota: no nome do Desembargador Federal deverá haver um hiperlink que direcione à Tabela 6. Esse hiperlink estará disponível somente para consultas feitas no período corrente.

* Tramitação ajustada – É o saldo efetivamente em tramitação (no último dia do mês ou ano) no órgão, abatidos os processos suspensos e aqueles aguardando o julgamento do recurso ou agravo.

Tabela 6 – Relação dos processos administrativos disciplinares em tramitação* na Corregedoria Regional com indicação do número, classe e data de distribuição no Tribunal e de conclusão ao Corregedor Regional

Número do processo	Classe do processo	Data de distribuição no Tribunal	Data da última conclusão

Notas: 1) ao selecionar o número do processo, o hiperlink deverá redirecionar a pesquisa ao sistema de acompanhamento processual do Tribunal;

2) a Tabela deverá ser ordenada primeiramente pela classe do processo e posteriormente pela data de distribuição no Tribunal.

* Tramitação ajustada – É o saldo efetivamente em tramitação (no último dia do mês ou ano) no órgão, abatidos os processos suspensos e aqueles aguardando o julgamento do recurso ou agravo.



Detalhado 2.7 – Número de processos administrativos disciplinares em tramitação* na Corte Especial Administrativa por gabinete

Mês de referência: YY/ZZZZ

Desembargadores Federais

Nota: no nome do Desembargador Federal deverá haver um hiperlink que direcione à Tabela 7. Esse hiperlink estará disponível somente para consultas feitas no período corrente.

* Tramitação ajustada – É o saldo efetivamente em tramitação (no último dia do mês ou ano) no órgão, abatidos os processos suspensos e aqueles aguardando o julgamento do recurso ou agravo.

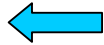
Tabela 7 – Relação dos processos administrativos disciplinares em tramitação* na Corte Especial Administrativa com indicação do número, classe e data de distribuição no Tribunal e de conclusão ao Desembargador Federal

Número do processo	Classe do processo	Data de distribuição no Tribunal	Data da última conclusão

Notas: 1) ao selecionar o número do processo, o hiperlink deverá redirecionar a pesquisa ao sistema de acompanhamento processual do Tribunal;

2) a Tabela deverá ser ordenada primeiramente pela classe do processo e posteriormente pela data de distribuição no Tribunal.

* Tramitação ajustada – É o saldo efetivamente em tramitação (no último dia do mês ou ano) no órgão, abatidos os processos suspensos e aqueles aguardando o julgamento do recurso ou agravo.



TRIBUNAL REGIONAL FEDERAL – 1ª REGIÃO

Consulta a períodos anteriores

Anos Anteriores 2004 – 2005 – 2006 – 2007 – 2008

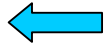
Referência

Estatística 2009

Janeiro	Fevereiro	Março	Abril	Maio	Junho
Julho	Agosto	Setembro	Outubro	Novembro	Dezembro

Selecione as estatísticas do mês de referência no ano de 2009

- Detalhado 1 – Número de processos judiciais distribuídos/registrados no Tribunal por órgão julgador e de processos administrativos disciplinares na Corregedoria Regional e na Corte Especial Administrativa;**
- Detalhado 2 – Número de processos judiciais em tramitação no Tribunal por órgão julgador e de processos administrativos disciplinares em tramitação na Corregedoria Regional e na Corte Especial Administrativa;**
- Detalhado 3 – Número de processos judiciais em tramitação por ano de distribuição no Tribunal por órgão julgador;**
- Detalhado 4 – Número de processos judiciais conclusos, no gabinete, para voto, decisão monocrática terminativa, despacho, lavratura de acórdão ou com pedido de vista ou de declaração de voto;**
- Detalhado 5 – Número de processos judiciais julgados no Tribunal por órgão julgador;**
- Detalhado 6 – Número de processos judiciais encaminhados, no mês de referência, a Desembargador Federal ou a Juiz Federal convocado na qualidade de revisor e de conclusões feitas com pedido de vista.**



Detalhado 3 – Número de processos judiciais em tramitação por ano de distribuição por órgão julgador

Selecione o órgão julgador desejado para obter a estatística

Presidência

Vice-Presidência

Corte Especial

Seções

Turmas



Detalhado 3.1 – Número de processos judiciais em tramitação* por ano de distribuição na Presidência

Processos em tramitação* por ano de distribuição																					
Até 89	90	91	92	93	94	95	96	97	98	99	00	01	02	03	04	05	06	07	08	09	Total

Nota: no ano de distribuição deverá haver um hiperlink que direcione à Tabela 8. Esse hiperlink estará disponível somente para consultas feitas no período corrente.

* Tramitação ajustada – É o saldo efetivamente em tramitação (no último dia do ano) no órgão, abatidos os processos suspensos e aqueles aguardando o julgamento do recurso ou agravo.

Tabela 8 – Relação dos processos judiciais em tramitação* na Presidência com indicação do número e classe do processo

Número do processo	Classe do processo

Notas: 1) ao selecionar o número do processo, o hiperlink deverá redirecionar a pesquisa ao sistema de acompanhamento processual do Tribunal;
 2) a Tabela deverá ser ordenada pela classe do processo.

* Tramitação ajustada – É o saldo efetivamente em tramitação (no último dia do ano) no órgão, abatidos os processos suspensos e aqueles aguardando o julgamento do recurso ou agravo.


Detalhado 3.2 – Número de processos judiciais em tramitação* por ano de distribuição na Vice-Presidência

Processos em tramitação* por ano de distribuição																					
Até 89	90	91	92	93	94	95	96	97	98	99	00	01	02	03	04	05	06	07	08	09	Total

Nota: no ano de distribuição deverá haver um hiperlink que direcione à Tabela 9. Esse hiperlink estará disponível somente para consultas feitas no período corrente.

* Tramitação ajustada – É o saldo efetivamente em tramitação (no último dia do ano) no órgão, abatidos os processos suspensos e aqueles aguardando o julgamento do recurso ou agravo.

Tabela 9 – Relação dos processos judiciais em tramitação* na Vice-Presidência com indicação do número e classe do processo

Número do processo	Classe do processo

Notas: 1) ao selecionar o número do processo, o hiperlink deverá redirecionar a pesquisa ao sistema de acompanhamento processual do Tribunal;
2) a Tabela deverá ser ordenada pela classe do processo.

* Tramitação ajustada – É o saldo efetivamente em tramitação (no último dia do ano) no órgão, abatidos os processos suspensos e aqueles aguardando o julgamento do recurso ou agravo.


Detalhado 3.3 – Número de processos judiciais em tramitação* por ano de distribuição na Corte Especial

Processos em tramitação* por ano de distribuição																					
Até 89	90	91	92	93	94	95	96	97	98	99	00	01	02	03	04	05	06	07	08	09	Total

Nota: no ano de distribuição deverá haver um hiperlink que direcione à Tabela 10. Esse hiperlink estará disponível somente para consultas feitas no período corrente.

* Tramitação ajustada – É o saldo efetivamente em tramitação (no último dia do ano) no órgão, abatidos os processos suspensos e aqueles aguardando o julgamento do recurso ou agravo.

Tabela 10 – Relação dos processos judiciais em tramitação* na Corte Especial com indicação do número, classe e nome do relator atual do processo

Número do processo	Classe do processo	Desembargadores Federais

Notas: 1) a Tabela deverá apresentar a relação de processos presentes na Corte Especial que foi selecionada no item “Detalhado 3.3”;

2) ao selecionar o número do processo, o hiperlink deverá redirecionar a pesquisa ao sistema de acompanhamento processual do Tribunal;

3) a Tabela deverá ser ordenada pela classe do processo.

* Tramitação ajustada – É o saldo efetivamente em tramitação (no último dia do ano) no órgão, abatidos os processos suspensos e aqueles aguardando o julgamento do recurso ou agravo.


Detalhado 3.4 – Número de processos judiciais em tramitação* por ano de distribuição nas Seções

Seções	Processos em tramitação* por ano de distribuição																						
	Até 89	90	91	92	93	94	95	96	97	98	99	00	01	02	03	04	05	06	07	08	09	Total	
1ª Seção																							
2ª Seção																							
3ª Seção																							
4ª Seção																							

Nota: ao selecionar a Seção, o hiperlink deverá direcionar a pesquisa para a Tabela 11. Esse hiperlink estará disponível somente para consultas feitas no período corrente.

*Tramitação ajustada – É o saldo efetivamente em tramitação (no último dia do ano) no órgão, abatidos os processos suspensos e aqueles aguardando o julgamento do recurso ou agravo.

Tabela 11 – Relação dos processos judiciais em tramitação* na Seção com indicação do número, classe e nome do relator atual do processo

Número do processo	Classe do processo	Desembargadores Federais e Juízes Federais convocados

Notas: 1) a Tabela deverá apresentar a relação de processos presentes na Seção que foi selecionada no item “Detalhado 3.4”;

2) ao selecionar o número do processo, o hiperlink deverá redirecionar a pesquisa ao sistema de acompanhamento processual do Tribunal;

3) a Tabela deverá ser ordenada pela classe do processo.

* Tramitação ajustada – É o saldo efetivamente em tramitação (no último dia do ano) no órgão, abatidos os processos suspensos e aqueles aguardando o julgamento do recurso ou agravo.



Detalhado 3.5 – Número de processos judiciais em tramitação* por ano de distribuição nas Turmas

Turmas	Processos em tramitação* por ano de distribuição																						
	Até 89	90	91	92	93	94	95	96	97	98	99	00	01	02	03	04	05	06	07	08	09	Total	
1ª Turma																							
2ª Turma																							
3ª Turma																							
4ª Turma																							
5ª Turma																							
6ª Turma																							
7ª Turma																							
8ª Turma																							

Nota: ao selecionar a Turma, o hiperlink deverá direcionar a pesquisa para a Tabela 12. Esse hiperlink estará disponível somente para consultas feitas no período corrente.

* Tramitação ajustada – É o saldo efetivamente em tramitação (no último dia do ano) no órgão, abatidos os processos suspensos e aqueles aguardando o julgamento do recurso ou agravo.

Tabela 12 – Relação dos processos judiciais em tramitação* na Turma com indicação do número, classe e nome do relator atual do processo

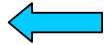
Número do processo	Classe do processo	Desembargadores Federais e Juízes Federais convocados

Notas: 1) a Tabela deverá apresentar a relação de processos presentes na Turma que foi selecionada no item “Detalhado 3.5”;

2) ao selecionar o número do processo, o hiperlink deverá redirecionar a pesquisa ao sistema de acompanhamento processual do Tribunal;

3) a Tabela deverá ser ordenada pela classe do processo.

* Tramitação ajustada – É o saldo efetivamente em tramitação (no último dia do ano) no órgão, abatidos os processos suspensos e aqueles aguardando o julgamento do recurso ou agravo.



TRIBUNAL REGIONAL FEDERAL – 1ª REGIÃO

Consulta a períodos anteriores

Anos Anteriores 2004 – 2005 – 2006 – 2007 – 2008

Referência

Estatística 2009

Janeiro	Fevereiro	Março	Abril	Maio	Junho
Julho	Agosto	Setembro	Outubro	Novembro	Dezembro

Selecione as estatísticas do mês de referência no ano de 2009

- Detalhado 1 – Número de processos judiciais distribuídos/registrados no Tribunal por órgão julgador e de processos administrativos disciplinares na Corregedoria Regional e na Corte Especial Administrativa;**
- Detalhado 2 – Número de processos judiciais em tramitação no Tribunal por órgão julgador e de processos administrativos disciplinares em tramitação na Corregedoria Regional e na Corte Especial Administrativa;**
- Detalhado 3 – Número de processos judiciais em tramitação por ano de distribuição no Tribunal por órgão julgador;**
- Detalhado 4 – Número de processos judiciais concluídos, no gabinete, para voto, decisão monocrática terminativa, despacho, lavratura de acórdão ou com pedido de vista ou de declaração de voto;**
- Detalhado 5 – Número de processos judiciais julgados no Tribunal por órgão julgador;**
- Detalhado 6 – Número de processos judiciais encaminhados, no mês de referência, a Desembargador Federal ou a Juiz Federal convocado na qualidade de revisor e de conclusões feitas com pedido de vista.**



Detalhado 4 – Número de processos judiciais conclusos, no gabinete, para voto, decisão monocrática terminativa, despacho, lavratura de acórdão ou com pedido de vista ou de declaração de voto

Selecione o magistrado

Desembargadores Federais

- DESEMBARGADOR FEDERAL – PRESIDENTE
- DESEMBARGADOR FEDERAL – VICE-PRESIDENTE
- DESEMBARGADOR FEDERAL – CORREGEDOR REGIONAL
- DEMAIS
-
-

Juízes Federais convocados

-
-
-
-
-
-



Detalhado 4.1 – Número de processos judiciais concluídos, no gabinete, para voto, decisão monocrática terminativa, despacho ou lavratura de acórdão ou com pedido de vista ou de declaração de voto por órgão julgador

Mês de referência: YY/ZZZZ

Órgãos julgadores	Processos concluídos					
	Voto, decisão monocrática terminativa ou despacho (relator)	Voto ou despacho (revisor)	Lavratura de acórdão	Pedido de vista	Declaração de voto	Total
Corte Especial						
Seção						
Turma						
Total						

Nota: ao selecionar itens da coluna “Órgãos julgadores”, o hiperlink deverá redirecionar a pesquisa para a Tabela 13. Esse hiperlink estará disponível somente para consultas feitas no período corrente.

Tabela 13 – Relação dos processos judiciais concluídos, no gabinete, com indicação do número, classe, data de distribuição no Tribunal e conclusão

Número do processo	Classe do processo	Data de distribuição no Tribunal	Data da última conclusão	Data da primeira conclusão

Notas: 1) ao selecionar o número do processo, o hiperlink deverá redirecionar a pesquisa ao sistema de acompanhamento processual do Tribunal;

2) essa Tabela deverá ser ordenada primeiramente pela classe do processo e posteriormente pela data de distribuição no Tribunal.



TRIBUNAL REGIONAL FEDERAL – 1ª REGIÃO

Consulta a períodos anteriores

Anos Anteriores **2004 – 2005 – 2006 – 2007 – 2008**

Referência

Estatística 2009

Janeiro	Fevereiro	Março	Abril	Maio	Junho
Julho	Agosto	Setembro	Outubro	Novembro	Dezembro

Selecione as estatísticas do mês de referência no ano de 2009

Detalhado 1 – Número de processos judiciais distribuídos/registrados no Tribunal por órgão julgador e de processos administrativos disciplinares na Corregedoria Regional e na Corte Especial Administrativa;

Detalhado 2 – Número de processos judiciais em tramitação no Tribunal por órgão julgador e de processos administrativos disciplinares em tramitação na Corregedoria Regional e na Corte Especial Administrativa;

Detalhado 3 – Número de processos judiciais em tramitação por ano de distribuição no Tribunal por órgão julgador;

Detalhado 4 – Número de processos judiciais conclusos, no gabinete, para voto, decisão monocrática terminativa, despacho, lavratura de acórdão ou com pedido de vista ou de declaração de voto;

Detalhado 5 – Número de processos judiciais julgados no Tribunal por órgão julgador;

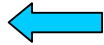
Detalhado 6 – Número de processos judiciais encaminhados, no mês de referência, a Desembargador Federal ou a Juiz Federal convocado na qualidade de revisor e de conclusões feitas com pedido de vista.



Detalhado 5 – Número de processos judiciais julgados no Tribunal por órgão julgador

Mês de referência:YY/ZZZZ

Órgãos julgadores	Processos julgados		
	Voto – relator	Decisão monocrática terminativa	Acórdão publicado
Corte Especial			
Seção			
Turma			
Total			



TRIBUNAL REGIONAL FEDERAL – 1ª REGIÃO

Consulta a períodos anteriores

Anos Anteriores **2004 – 2005 – 2006 – 2007 – 2008**

Referência

Estatística 2009

Janeiro	Fevereiro	Março	Abril	Maio	Junho
Julho	Agosto	Setembro	Outubro	Novembro	Dezembro

Selecione as estatísticas do mês de referência no ano de 2009

- Detalhado 1 – Número de processos judiciais distribuídos/registrados no Tribunal por órgão julgador e de processos administrativos disciplinares na Corregedoria Regional e na Corte Especial Administrativa;**
- Detalhado 2 – Número de processos judiciais em tramitação no Tribunal por órgão julgador e de processos administrativos disciplinares em tramitação na Corregedoria Regional e na Corte Especial Administrativa;**
- Detalhado 3 – Número de processos judiciais em tramitação por ano de distribuição no Tribunal por órgão julgador;**
- Detalhado 4 – Número de processos judiciais conclusos, no gabinete, para voto, decisão monocrática terminativa, despacho, lavratura de acórdão ou com pedido de vista ou de declaração de voto;**
- Detalhado 5 – Número de processos judiciais julgados no Tribunal por órgão julgador;**
- Detalhado 6 – Número de processos judiciais encaminhados, no mês de referência, a Desembargador Federal ou a Juiz Federal convocado na qualidade de revisor e de conclusões feitas com pedido de vista.**



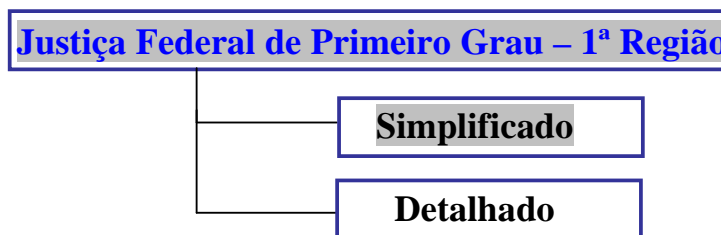
Detalhado 6 – Número de processos judiciais encaminhados, no mês de referência*, a Desembargador Federal ou a Juiz Federal convocado na qualidade de revisor e de conclusões feitas com pedido de vista

Mês de referência: YY/ZZZZ

Desembargadores Federais e Juízes Federais convocados	Encaminhados para o revisor	Conclusos com pedido de vista
DESEMBARGADOR FEDERAL – PRESIDENTE		
DESEMBARGADOR FEDERAL – VICE-PRESIDENTE		
DESEMBARGADOR FEDERAL – CORREGEDOR REGIONAL		
DEMAIS		
Total		

* Alterar o título para “ano de referência” quando referir ao período “anual de 2009”.

Estatísticas do Primeiro Grau da Justiça Federal



Justiça Federal de Primeiro Grau – 2ª Região

Justiça Federal de Primeiro Grau – 3ª Região

Justiça Federal de Primeiro Grau – 4ª Região

Justiça Federal de Primeiro Grau – 5ª Região

ANEXO III

Nota: o usuário terá a opção de selecionar no hiperlink “Simplificado” informações estatísticas simplificadas da Justiça Federal de Primeiro Grau.



JUSTIÇA FEDERAL DE PRIMEIRO GRAU – 1ª REGIÃO

Consulta a períodos anteriores

Anos Anteriores 2004 – 2005 – 2006 – 2007 – 2008

Referência:

Estatística 2009

Janeiro	Fevereiro	Março	Abril	Maio	Junho
Julho	Agosto	Setembro	Outubro	Novembro	Dezembro

Selecione as estatísticas do mês de referência no ano de 2009

- Simplificado 1 – Número de processos distribuídos, em tramitação, suspensos/sobrestados, julgados, remetidos ao Tribunal, à Turma Recursal, à Turma Regional ou Nacional de Uniformização ou ao Supremo Tribunal Federal e arquivados;**
- Simplificado 2 – Número de processos em tramitação, não julgados, por ano de distribuição;**
- Simplificado 3 – Número de processos conclusos para julgamento há mais de 60 e 180 dias;**
- Simplificado 4 – Número de audiências ou sessões de julgamento realizadas.**



Simplificado 1 – Número de processos distribuídos, em tramitação, suspensos/sobrestados, julgados, remetidos ao Tribunal, à Turma Recursal, à Turma Regional ou Nacional de Uniformização ou ao Supremo Tribunal Federal e arquivados

Selecione o órgão julgador desejado para obter a estatística

Varas Federais

Juizados Especiais Federais

Varas e Juizados Especiais Federais

Turmas Recursais

Turma Regional de Uniformização



Simplificado 1.1 – Número de processos das Varas Federais distribuídos, em tramitação*, suspensos/sobrestados, julgados, remetidos ao Tribunal e arquivados**

Mês de referência: YY/ZZZZ

Seção Judiciária***	Distribuídos	Em tramitação*	Tramitação ajustada****	Suspensos/ sobrestados	Julgados**	Remetidos ao Tribunal	Arquivados
DF							
AC							
AP							
AM							
BA							
GO							
MA							
MG							
MT							
PA							
PI							
RO							
RR							
TO							
Total							

* Saldo no último dia do mês ou ano;

** Sentenças, incluídos os embargos de declaração;

*** Incluídas as Subseções Judiciárias da respectiva circunscrição;

**** Tramitação ajustada – É o saldo efetivamente em tramitação (no último dia do mês ou ano) no órgão, abatidos os processos suspensos e aqueles aguardando o julgamento do recurso ou agravo.



Simplificado 1.2 – Número de processos dos Juizados Especiais Federais distribuídos, em tramitação*, suspensos/sobrestados, julgados, remetidos à Turma Recursal e arquivados**

Mês de referência: YY/ZZZZ

Seção Judiciária***	Distribuídos	Em tramitação*	Tramitação ajustada****	Suspensos/ sobrestados	Julgados**	Remetidos à TR	Arquivados
DF							
AC							
AP							
AM							
BA							
GO							
MA							
MG							
MT							
PA							
PI							
RO							
RR							
TO							
Total							

* Saldo no último dia do mês ou ano;

** Sentenças, incluídos os embargos de declaração;

*** Incluídas as Subseções Judiciárias da respectiva circunscrição;

**** Tramitação ajustada – É o saldo efetivamente em tramitação (no último dia do mês ou ano) no órgão, abatidos os processos suspensos e aqueles aguardando o julgamento do recurso ou agravo.



Simplificado 1.3 – Número de processos das Varas Federais e dos Juizados Especiais Federais distribuídos, em tramitação*, suspensos/sobrestados, julgados, remetidos ao Tribunal ou à Turma Recursal e arquivados**

Mês de referência: YY/ZZZZ

Seção Judiciária***	Distribuídos	Em tramitação*	Tramitação ajustada****	Suspensos/sobrestados	Julgados**	Remetidos ao Tribunal	Remetidos à TR	Arquivados
DF								
AC								
AP								
AM								
BA								
GO								
MA								
MG								
MT								
PA								
PI								
RO								
RR								
TO								
Total								

* Saldo no último dia do mês ou ano;

** Sentenças, incluídos os embargos de declaração;

*** Incluídas as Subseções Judiciárias da respectiva circunscrição;

**** Tramitação ajustada – É o saldo efetivamente em tramitação (no último dia do mês ou ano) no órgão, abatidos os processos suspensos e aqueles aguardando o julgamento do recurso ou agravo.



Simplificado 1.4 – Número de processos das Turmas Recursais distribuídos, em tramitação*, suspensos/sobrestados, julgados, remetidos à Turma Regional ou Nacional de Uniformização ou ao Supremo Tribunal Federal e arquivados**

Mês de referência: YY/ZZZZ

Seção Judiciária***	Distribuídos	Em tramitação*	Tramitação ajustada****	Suspensos/sobrestados	Julgados**	Remetidos à TRU	Remetidos à TNU	Remetidos ao STF	Arquivados
DF									
AC									
AM									
BA									
GO									
MA									
MG									
MT									
PA/AP									
PI									
RO									
RR									
TO									
Total									

* Saldo no último dia do mês ou ano;

** Acórdãos e decisões monocráticas terminativas, incluídos os embargos de declaração;

*** Incluídas as Subseções Judiciárias da respectiva circunscrição;

**** Tramitação ajustada – É o saldo efetivamente em tramitação (no último dia do mês ou ano) no órgão, abatidos os processos suspensos e aqueles aguardando o julgamento do recurso ou agravo.



Simplificado 1.5 – Número de processos da Turma Regional de Uniformização distribuídos, em tramitação*, suspensos/sobrestados, julgados, remetidos à Turma Nacional de Uniformização ou ao Supremo Tribunal Federal e arquivados**

Mês de referência: YY/ZZZZ

1ª Região	Distribuídos	Em tramitação*	Tramitação ajustada***	Suspensos/sobrestados	Julgados**	Remetidos à TNU	Remetidos ao STF	Arquivados
TRU								

* Saldo no último dia do mês ou ano;

** Acórdãos e decisões monocráticas terminativas, incluídos os embargos de declaração;

*** Tramitação ajustada – É o saldo efetivamente em tramitação (no último dia do mês ou ano) no órgão, abatidos os processos suspensos e aqueles aguardando o julgamento do recurso ou agravo.



Simplificado 2 – Número de processos em tramitação*, não julgados, por ano de distribuição

Órgãos julgadores	Número de processos em tramitação*, não julgados, por ano de distribuição																					
	Até 89	90	91	92	93	94	95	96	97	98	99	00	01	02	03	04	05	06	07	08	09	Total
Varas Federais																						
JEFs																						
Varas Federais e JEFs																						
Turmas Recursais																						
Turma Regional de Uniformização																						
Total																						

* Saldo no último dia do ano.



Simplificado 3 – Número de processos conclusos para julgamento há mais de 60 e 180 dias

Selecione o órgão julgador desejado para obter a estatística

Varas Federais

Juizados Especiais Federais

Varas e Juizados Especiais Federais

Turmas Recursais

Turma Regional de Uniformização



Simplificado 3.1 – Número de processos conclusos para julgamento* nas Varas Federais há mais de 60 e 180 dias

Mês de referência: YY/ZZZZ

Seção Judiciária**	Conclusos* há mais de 60 dias	Conclusos* há mais de 180 dias
DF		
AC		
AP		
AM		
BA		
GO		
MA		
MG		
MT		
PA		
PI		
RO		
RR		
TO		
Total		

* Sentenças, incluídos os embargos de declaração;

** Incluídas as Subseções Judiciárias da respectiva circunscrição.

**Simplificado 3.2 – Número de processos conclusos para julgamento* nos Juizados Especiais Federais há mais de 60 e 180 dias**

Mês de referência: YY/ZZZZ

Seção Judiciária**	Conclusos* há mais de 60 dias	Conclusos* há mais de 180 dias
DF		
AC		
AP		
AM		
BA		
GO		
MA		
MG		
MT		
PA		
PI		
RO		
RR		
TO		
Total		

* Sentenças, incluídos os embargos de declaração;

** Incluídas as Subseções Judiciárias da respectiva circunscrição.

**Simplificado 3.3 – Número de processos conclusos para julgamento* nas Varas Federais e nos Juizados Especiais Federais há mais de 60 e 180 dias**

Mês de referência: YY/ZZZZ

Seção Judiciária**	Conclusos* há mais de 60 dias	Conclusos* há mais de 180 dias
DF		
AC		
AP		
AM		
BA		
GO		
MA		
MG		
MT		
PA		
PI		
RO		
RR		
TO		
Total		

* Sentenças, incluídos os embargos de declaração;

** Incluídas as Subseções Judiciárias da respectiva circunscrição.



Simplificado 3.4 – Número de processos conclusos para julgamento* nas Turmas Recursais há mais de 60 e 180 dias

Mês de referência: YY/ZZZZ

Seção Judiciária**	Conclusos* há mais de 60 dias	Conclusos* há mais de 180 dias
DF		
AC		
AM		
BA		
GO		
MA		
MG		
MT		
PA/AP		
PI		
RO		
RR		
TO		
Total		

* Votos e decisões monocráticas terminativas, incluídos os embargos de declaração;

** Incluídas as Subseções Judiciárias da respectiva circunscrição.



Simplificado 3.5 – Número de processos conclusos para julgamento* na Turma Regional de Uniformização há mais de 60 e 180 dias

Mês de referência: YY/ZZZZ

1ª Região	Conclusos* há mais de 60 dias	Conclusos* há mais de 180 dias
TRU		

* Votos e decisões monocráticas terminativas, incluídos os embargos de declaração.



Simplificado 4 – Número de audiências ou sessões de julgamento realizadas

Seção Judiciária*	Audiências ou sessões de julgamento realizadas				
	Varas Federais	Juizados Especiais Federais	Turmas Recursais	Turma Regional de Uniformização	Total
DF				-	
AC				-	
PA				-	
AP				-	
AM				-	
BA				-	
GO				-	
MA				-	
MG				-	
MT				-	
PI				-	
RO				-	
RR				-	
TO				-	
Total					

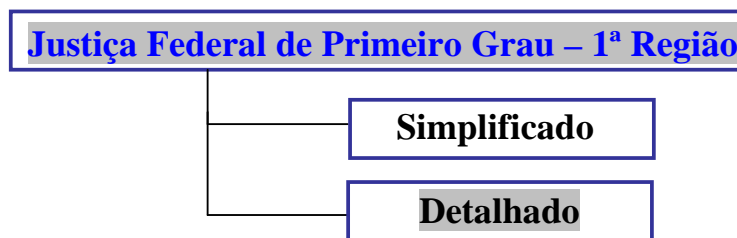
* Incluídas as Subseções Judiciárias da respectiva circunscrição.

Corregedoria-Geral da Justiça Federal



Conselho da Justiça Federal

Estatísticas do Primeiro Grau da Justiça Federal



Justiça Federal de Primeiro Grau – 2ª Região

Justiça Federal de Primeiro Grau – 3ª Região

Justiça Federal de Primeiro Grau – 4ª Região

Justiça Federal de Primeiro Grau – 5ª Região

Nota: o usuário terá a opção de selecionar no hiperlink “Detalhado” informações estatísticas detalhadas da Justiça Federal de Primeiro Grau.



JUSTIÇA FEDERAL DE PRIMEIRO GRAU – 1ª REGIÃO

Consulta a períodos anteriores

Anos Anteriores

Referência

Estatística 2009

Janeiro	Fevereiro	Março	Abril	Maio	Junho
Julho	Agosto	Setembro	Outubro	Novembro	Dezembro

Selecione as estatísticas do mês de referência no ano de 2009

Detalhado 1 – Número de processos distribuídos, em tramitação, suspensos/sobrestados, julgados, remetidos ao Tribunal, à Turma Recursal, à Turma Regional ou Nacional de Uniformização ou ao Supremo Tribunal Federal e arquivados;

Detalhado 2 – Número de processos em tramitação, não julgados, por ano de distribuição e classe;

Detalhado 3 – Número de processos conclusos para julgamento, por magistrado, há mais de 60 e 180 dias;

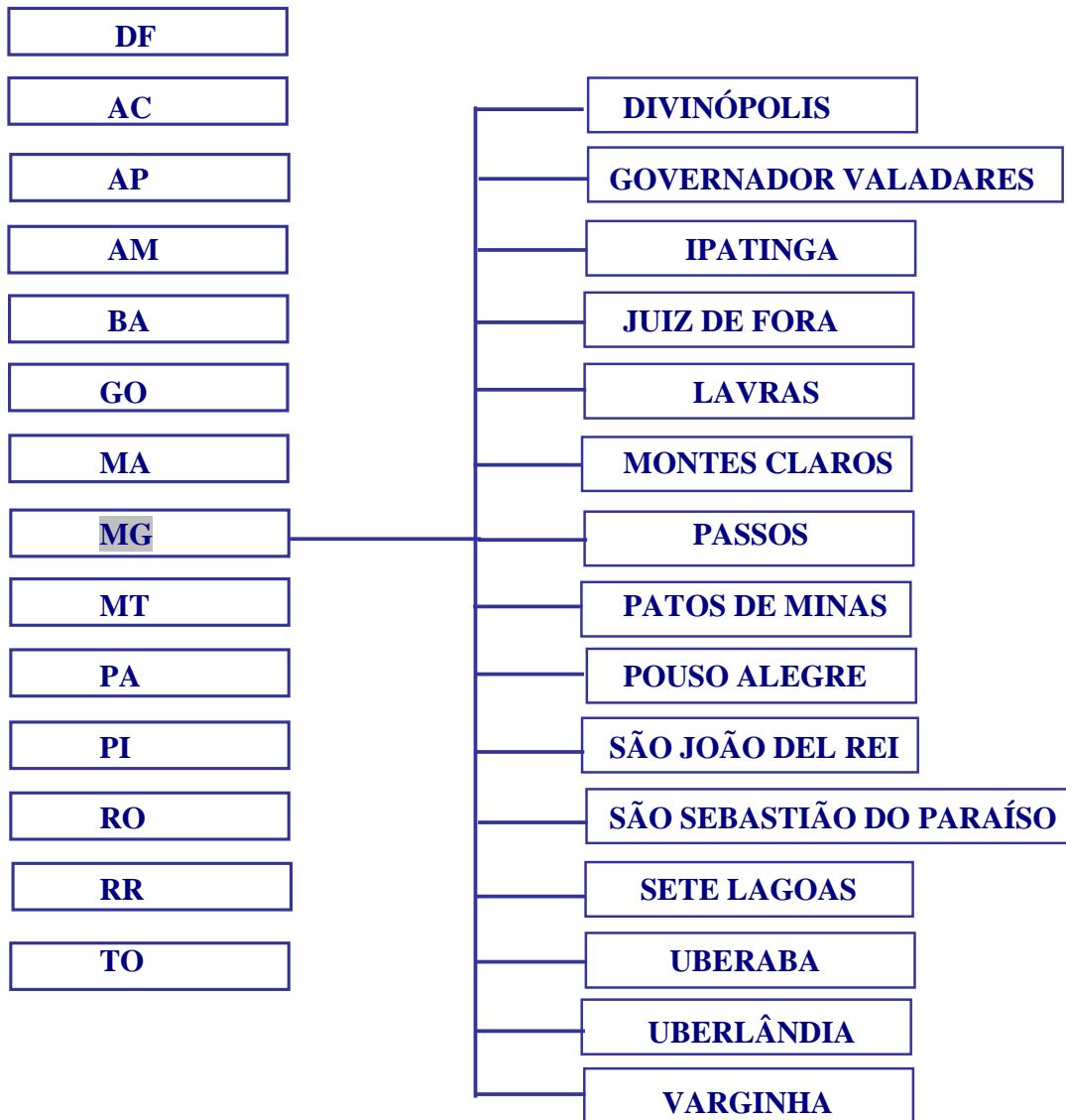
Detalhado 4 – Número de processos julgados por magistrado;

Detalhado 5 – Número de audiências ou sessões de julgamento realizadas.



Detalhado 1 – Número de processos distribuídos, em tramitação, suspensos/sobrestados, julgados, remetidos ao Tribunal, à Turma Recursal, à Turma Regional ou Nacional de Uniformização ou ao Supremo Tribunal Federal e arquivados

Selecione a Seção ou Subseção Judiciária desejada





Detalhado 1 – Número de processos distribuídos, em tramitação, suspensos/sobrestados, julgados, remetidos ao Tribunal, à Turma Recursal, à Turma Regional ou Nacional de Uniformização ou ao Supremo Tribunal Federal e arquivados

Selecione o órgão julgador desejado para obter a estatística

Varas Federais

Juizados Especiais Federais

Turmas Recursais

Turma Regional de Uniformização



Detalhado 1.1 – Número de processos das Varas Federais distribuídos, em tramitação*, suspensos/sobrestados, julgados, remetidos ao Tribunal e arquivados**

Mês de referência: YY/ZZZZ

Seção Judiciária	Varas Federais	Distribuídos	Em tramitação*	Tramitação ajustada***	Suspensos/sobrestados	Julgados**	Remetidos ao Tribunal	Arquivados	
MG	3ª VARA								
	4ª VARA								
	5ª VARA								
	6ª VARA								
	7ª VARA								
	8ª VARA								
	9ª VARA								
	10ª VARA								
	11ª VARA								
	12ª VARA								
	13ª VARA								
	14ª VARA								
	15ª VARA								
	16ª VARA								
	17ª VARA								
	18ª VARA								
	19ª VARA								
	20ª VARA								
	21ª VARA								
	22ª VARA								
	23ª VARA								
	24ª VARA								
	25ª VARA								
	26ª VARA								
	27ª VARA								
		Total							

* Saldo no último dia do mês ou ano;

** Sentenças, incluídos os embargos de declaração;

*** Tramitação ajustada – É o saldo efetivamente em tramitação (no último dia do mês ou ano) no órgão, abatidos os processos suspensos e aqueles aguardando o julgamento do recurso ou agravo.



Detalhado 1.2 – Número de processos dos Juizados Especiais Federais distribuídos, em tramitação*, suspensos/sobrestados, julgados, remetidos à Turma Recursal e arquivados**

Mês de referência: YY/ZZZZ

Seção Judiciária	Juizados Especiais Federais	Distribuídos	Em tramitação*	Tramitação ajustada***	Suspensos/sobrestados	Julgados**	Remetidos à TR	Arquivados
MG	1ª VARA							
	2ª VARA							
	4ª VARA (ADJUNTO)							
	9ª VARA (ADJUNTO)							
	28ª VARA							
	29ª VARA							
	30ª VARA							
	31ª VARA							
	32ª VARA							
Total								

* Saldo no último dia do mês ou ano;

** Sentenças, incluídos os embargos de declaração;

*** Tramitação ajustada – É o saldo efetivamente em tramitação (no último dia do mês ou ano) no órgão, abatidos os processos suspensos e aqueles aguardando o julgamento do recurso ou agravo.



Detalhado 1.3 – Número de processos das Turmas Recursais distribuídos, em tramitação*, suspensos/sobrestados, julgados, remetidos à Turma Regional ou Nacional de Uniformização ou ao Supremo Tribunal Federal e arquivados**

Mês de referência: YY/ZZZZ

Seção Judiciária	Turmas Recursais	Distribuídos	Em tramitação*	Tramitação ajustada***	Suspensos/sobrestados	Julgados**	Remetidos à TRU	Remetidos à TNU	Remetidos ao STF	Arquivados
MG	1ª TURMA RECURSAL									
	2ª TURMA RECURSAL									
	3ª TURMA RECURSAL									
Total										

* Saldo no último dia do mês ou ano;

** Votos e decisões monocráticas terminativas, incluídos os embargos de declaração;

*** Tramitação ajustada – É o saldo efetivamente em tramitação (no último dia do mês ou ano) no órgão, abatidos os processos suspensos e aqueles aguardando o julgamento do recurso ou agravo.

**Detalhado 1.4 – Número de processos da Turma Regional de Uniformização distribuídos, em tramitação*, suspensos/sobrestados, julgados**, remetidos à Turma Nacional de Uniformização ou ao Supremo Tribunal Federal e arquivados**

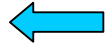
Mês de referência: YY/ZZZZ

1ª Região	Distribuídos	Em tramitação*	Tramitação ajustada***	Suspensos/sobrestados	Julgados**	Remetidos à TNU	Remetidos ao STF	Arquivados
TRU								

* Saldo no último dia do mês ou ano;

** Acórdãos e decisões monocráticas terminativas, incluídos os embargos de declaração;

*** Tramitação ajustada – É o saldo efetivamente em tramitação (no último dia do mês ou ano) no órgão, abatidos os processos suspensos e aqueles aguardando o julgamento do recurso ou agravo.



JUSTIÇA FEDERAL DE PRIMEIRO GRAU – 1ª REGIÃO

Consulta a períodos anteriores

Anos Anteriores

2004 – 2005 – 2006 – 2007 – 2008

Referência

Estatística 2009

Janeiro	Fevereiro	Março	Abril	Maio	Junho
Julho	Agosto	Setembro	Outubro	Novembro	Dezembro

Selecione as estatísticas do mês de referência no ano de 2009

Detalhado 1 – Número de processos distribuídos, em tramitação, suspensos/sobrestados, julgados, remetidos ao Tribunal, à Turma Recursal, à Turma Regional ou Nacional de Uniformização ou ao Supremo Tribunal Federal e arquivados;

Detalhado 2 – Número de processos em tramitação, não julgados, por ano de distribuição e classe;

Detalhado 3 – Número de processos conclusos para julgamento, por magistrado, há mais de 60 e 180 dias;

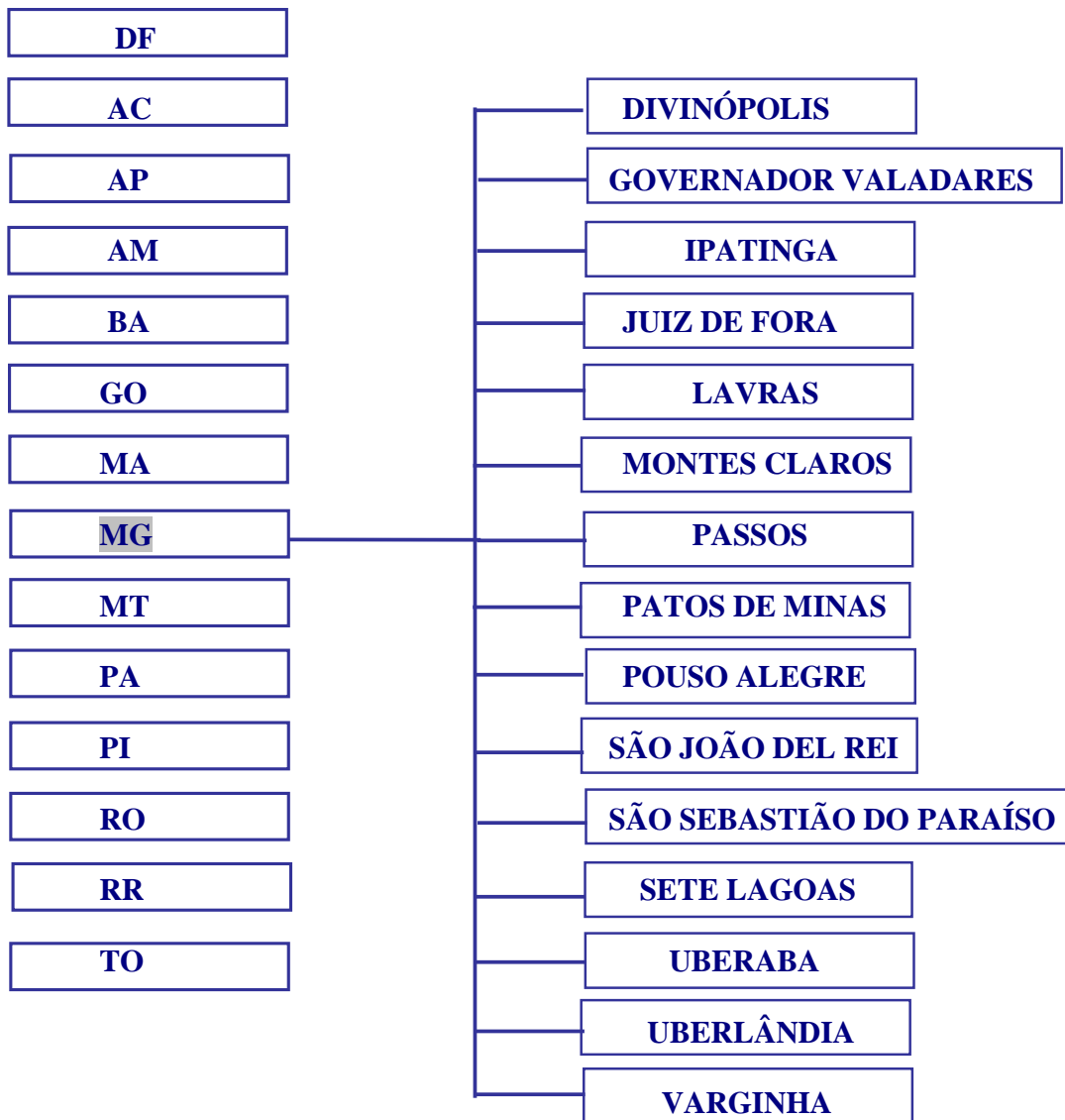
Detalhado 4 – Número de processos julgados por magistrado;

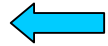
Detalhado 5 – Número de audiências ou sessões de julgamento realizadas.



Detalhado 2 – Número de processos em tramitação, não julgados, por ano de distribuição e classe

Selecione a Seção ou Subseção Judiciária desejada





Detalhado 2 – Número de processos em tramitação, não julgados, por ano de distribuição e classe

Selecione o órgão julgador desejado para obter a estatística

Varas Federais

Juizados Especiais Federais

Turmas Recursais

Turma Regional de Uniformização


Detalhado 2.1 – Número de processos em tramitação* nas Varas Federais, não julgados, por ano de distribuição e classe

Seção Judiciária	Varas Federais	Competência	Tramitação*
MG	3ª VARA		
	4ª VARA		
	5ª VARA		
	6ª VARA		
	7ª VARA		
	8ª VARA		
	9ª VARA		
	10ª VARA		
	11ª VARA		
	12ª VARA		
	13ª VARA		
	14ª VARA		
	15ª VARA		
	16ª VARA		
	17ª VARA		
	18ª VARA		
	19ª VARA		
	20ª VARA		
	21ª VARA		
	22ª VARA		
	23ª VARA		
	24ª VARA		
	25ª VARA		
	26ª VARA		
	27ª VARA		

Nota: ao selecionar qualquer linha da coluna “Varas Federais”, o hiperlink deverá redirecionar a pesquisa para o item “Detalhado 2.1.1”.

* Tramitação ajustada – É o saldo efetivamente em tramitação (no último dia do ano) no órgão, abatidos os processos suspensos e aqueles aguardando o julgamento do recurso ou agravo.



Detalhado 2.1.1 – Número de processos em tramitação* na Vara Federal, não julgados, por ano de distribuição

Processos em tramitação* por ano de distribuição																					
Até 89	90	91	92	93	94	95	96	97	98	99	00	01	02	03	04	05	06	07	08	09	Total

Nota: no ano de distribuição deverá haver um hiperlink que direcione à Tabela 1. Esse hiperlink estará disponível somente para consultas feitas no período corrente.

* Tramitação ajustada – É o saldo efetivamente em tramitação (no último dia do ano) no órgão, abatidos os processos suspensos e aqueles aguardando o julgamento do recurso ou agravo.

Busca pelo número do processo

Busca pela classe

Tabela 1 – Relação dos processos judiciais em tramitação* na Vara Federal, não julgados, com indicação do número e classe do processo

Número do processo	Classe do processo

Notas: 1) ao selecionar o número do processo, o hiperlink deverá redirecionar a pesquisa ao sistema de acompanhamento processual do Tribunal;
2) a Tabela deverá ser ordenada pela classe do processo.

* Tramitação ajustada – É o saldo efetivamente em tramitação (no último dia do ano) no órgão, abatidos os processos suspensos e aqueles aguardando o julgamento do recurso ou agravo.


Detalhado 2.2 – Número de processos em tramitação* nos Juizados Especiais Federais, não julgados, por ano de distribuição e classe

Seção Judiciária	Juizados Especiais Federais	Competência	Tramitação*
MG	1ª VARA		
	2ª VARA		
	4ª VARA (ADJUNTO)		
	9ª VARA (ADJUNTO)		
	28ª VARA		
	29ª VARA		
	30ª VARA		
	31ª VARA		
	32ª VARA		

Nota: ao selecionar qualquer linha da coluna “Juizados Especiais Federais”, o hiperlink deverá redirecionar a pesquisa para o item “Detalhado 2.2.1”.

* Tramitação ajustada – É o saldo efetivamente em tramitação (no último dia do ano) no órgão, abatidos os processos suspensos e aqueles aguardando o julgamento do recurso ou agravo.



Detalhado 2.2.1 – Número de processos em tramitação* no Juizado Especial Federal, não julgados, por ano de distribuição

Processos em tramitação* por ano de distribuição																					
Até 89	90	91	92	93	94	95	96	97	98	99	00	01	02	03	04	05	06	07	08	09	Total

Nota: no ano de distribuição deverá haver um hiperlink que direcione à Tabela 2. Esse hiperlink estará disponível somente para consultas feitas no período corrente.

* Tramitação ajustada – É o saldo efetivamente em tramitação (no último dia do ano) no órgão, abatidos os processos suspensos e aqueles aguardando o julgamento do recurso ou agravo.

Busca pelo número do processo

Busca pela classe

Tabela 2 – Relação dos processos judiciais em tramitação* no Juizado Especial Federal, não julgados, com indicação do número e classe do processo

Número do processo	Classe do processo

Notas: 1) ao selecionar o número do processo, o hiperlink deverá redirecionar a pesquisa ao sistema de acompanhamento processual do Tribunal;
2) a Tabela deverá ser ordenada pela classe do processo.

* Tramitação ajustada – É o saldo efetivamente em tramitação (no último dia do ano) no órgão, abatidos os processos suspensos e aqueles aguardando o julgamento do recurso ou agravo.

**Detalhado 2.3 – Número de processos em tramitação* nas Turmas Recursais, não julgados, por ano de distribuição e classe**

Seção Judiciária	Turmas Recursais	Tramitação*
MG	1ª TURMA RECURSAL	
	2ª TURMA RECURSAL	
	3ª TURMA RECURSAL	

Nota: ao selecionar qualquer linha da coluna “Turmas Recursais”, o hiperlink deverá redirecionar a pesquisa para o item “Detalhado 2.3.1”.

* Tramitação ajustada – É o saldo efetivamente em tramitação (no último dia do ano) no órgão, abatidos os processos suspensos e aqueles aguardando o julgamento do recurso ou agravo.



Detalhado 2.3.1 – Número de processos em tramitação* na Turma Recursal, não julgados, por ano de distribuição

Processos em tramitação* por ano de distribuição																					
Até 89	90	91	92	93	94	95	96	97	98	99	00	01	02	03	04	05	06	07	08	09	Total

Nota: no ano de distribuição deverá haver um hiperlink que direcione à Tabela 3. Esse hiperlink estará disponível somente para consultas feitas no período corrente.

* Tramitação ajustada – É o saldo efetivamente em tramitação (no último dia do ano) no órgão, abatidos os processos suspensos e aqueles aguardando o julgamento do recurso ou agravo.

Busca pelo número do processo

Busca pela classe

Tabela 3 – Relação dos processos judiciais em tramitação* na Turma Recursal, não julgados, com indicação do número e classe do processo

Número do processo	Classe do processo

Notas: 1) ao selecionar o número do processo, o hiperlink deverá redirecionar a pesquisa ao sistema de acompanhamento processual do Tribunal;

2) a Tabela deverá ser ordenada pela classe do processo.

* Tramitação ajustada – É o saldo efetivamente em tramitação (no último dia do ano) no órgão, abatidos os processos suspensos e aqueles aguardando o julgamento do recurso ou agravo.



Detalhado 2.4 – Número de processos em tramitação* na Turma Regional de Uniformização, não julgados, por ano de distribuição e classe

1ª Região	Tramitação*
TURMA REGIONAL DE UNIFORMIZAÇÃO	

Nota: ao selecionar qualquer linha da coluna “Turma Regional de Uniformização”, o hiperlink deverá redirecionar a pesquisa para o item “Detalhado 2.4.1”.

* Tramitação ajustada – É o saldo efetivamente em tramitação (no último dia do ano) no órgão, abatidos os processos suspensos e aqueles aguardando o julgamento do recurso ou agravo.



Detalhado 2.4.1 – Número de processos em tramitação* na Turma Regional de Uniformização, não julgados, por ano de distribuição

Processos em tramitação* por ano de distribuição																					
Até 89	90	91	92	93	94	95	96	97	98	99	00	01	02	03	04	05	06	07	08	09	Total

Nota: no ano de distribuição deverá haver um hiperlink que direcione à Tabela 4. Esse hiperlink estará disponível somente para consultas feitas no período corrente.

* Tramitação ajustada – É o saldo efetivamente em tramitação (no último dia do ano) no órgão, abatidos os processos suspensos e aqueles aguardando o julgamento do recurso ou agravo.

Busca pelo número do processo:

Busca pela classe:

Tabela 4 – Relação dos processos judiciais em tramitação* na Turma Regional de Uniformização, não julgados, com indicação do número e classe do processo

Número do processo	Classe do processo

Notas: 1) ao selecionar o número do processo, o hiperlink deverá redirecionar a pesquisa ao sistema de acompanhamento processual do Tribunal;

2) a Tabela deverá ser ordenada pela classe do processo.

* Tramitação ajustada – É o saldo efetivamente em tramitação (no último dia do ano) no órgão, abatidos os processos suspensos e aqueles aguardando o julgamento do recurso ou agravo.



JUSTIÇA FEDERAL DE PRIMEIRO GRAU – 1ª REGIÃO

Consulta a períodos anteriores

Anos Anteriores 2004 – 2005 – 2006 – 2007 – 2008

Referência

Estatística 2009

Janeiro	Fevereiro	Março	Abril	Maio	Junho
Julho	Agosto	Setembro	Outubro	Novembro	Dezembro

Selecione as estatísticas do mês de referência no ano de 2009

Detalhado 1 – Número de processos distribuídos, em tramitação, suspensos/sobrestados, julgados, remetidos ao Tribunal, à Turma Recursal, à Turma Regional ou Nacional de Uniformização ou ao Supremo Tribunal Federal e arquivados;

Detalhado 2 – Número de processos em tramitação, não julgados, por ano de distribuição e classe;

Detalhado 3 – Número de processos conclusos para julgamento, por magistrado, há mais de 60 e 180 dias;

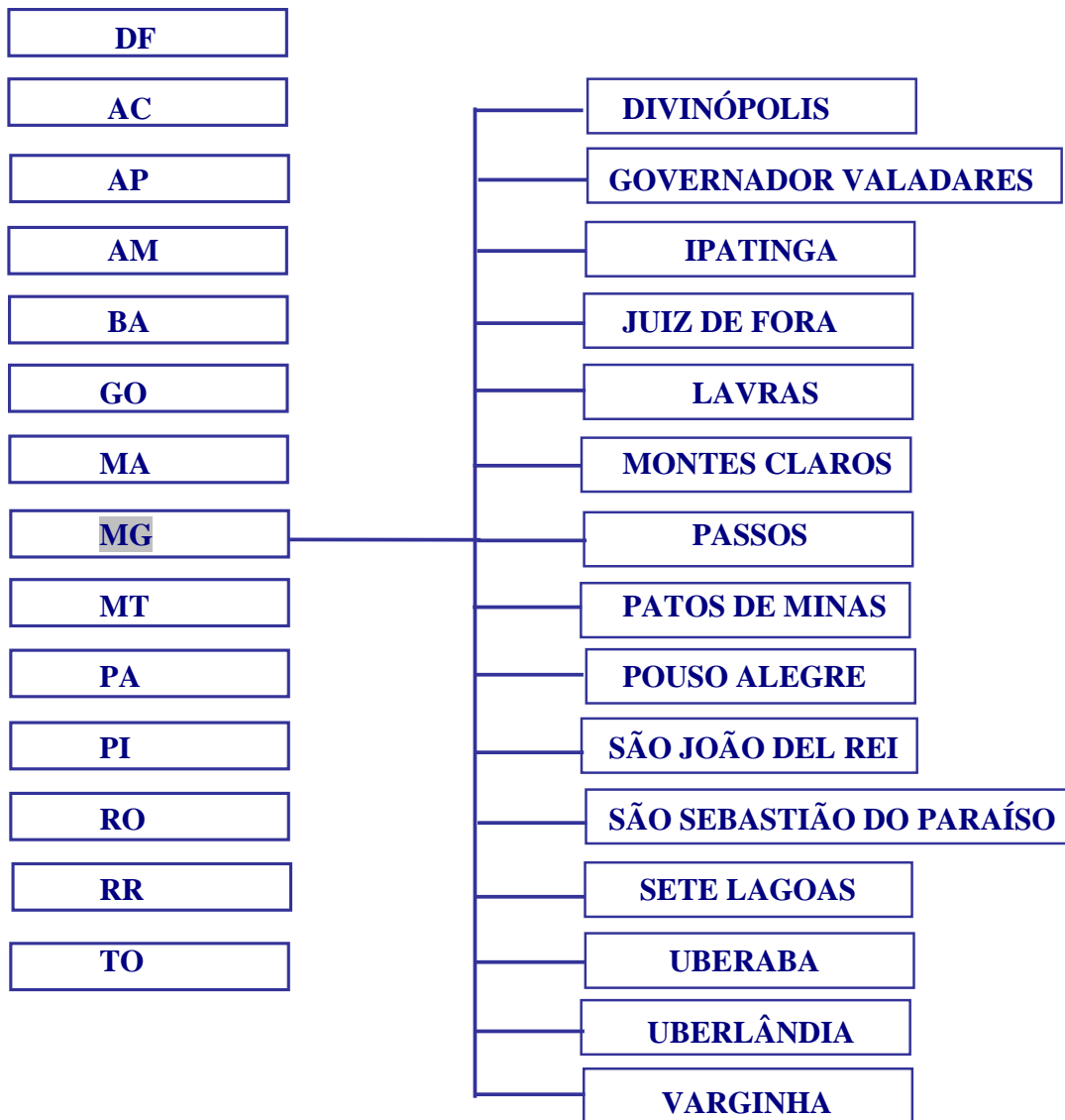
Detalhado 4 – Número de processos julgados por magistrado;

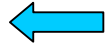
Detalhado 5 – Número de audiências ou sessões de julgamento realizadas.



Detalhado 3 – Número de processos conclusos para julgamento, por magistrado, há mais de 60 e 180 dias

Selecione a Seção ou Subseção Judiciária desejada





Detalhado 3 – Número de processos conclusos para julgamento, por magistrado, há mais de 60 e 180 dias

Selecione o órgão julgador desejado para obter a estatística

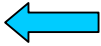
Varas Federais

Juizados Especiais Federais

Turmas Recursais

Turma Regional de Uniformização

**Corregedoria-Geral da Justiça Federal
Conselho da Justiça Federal**



Detalhado 3.1 – Número de processos concluídos para julgamento*, por magistrado, há mais de 60 e 180 dias nas Varas Federais

Mês de referência: YY/ZZZZ

Seção Judiciária	Varas Federais	Juízes Federais e Federais Substitutos	Concluídos* há mais de 60 dias	Concluídos* há mais de 180 dias	
MG	3ª VARA	TITULAR:			
		SUBSTITUTO:			
	4ª VARA	TITULAR:			
		SUBSTITUTO:			
	5ª VARA	TITULAR:			
		SUBSTITUTO:			
	6ª VARA	TITULAR:			
		SUBSTITUTO:			
	7ª VARA	TITULAR:			
		SUBSTITUTO:			
	8ª VARA	TITULAR:			
		SUBSTITUTO:			
	9ª VARA	TITULAR:			
		SUBSTITUTO:			
	10ª VARA	TITULAR:			
		SUBSTITUTO:			
	11ª VARA	TITULAR:			
		SUBSTITUTO:			
	12ª VARA	TITULAR:			
		SUBSTITUTO:			
	13ª VARA	TITULAR:			
		SUBSTITUTO:			
	14ª VARA	TITULAR:			
		SUBSTITUTO:			
	15ª VARA	TITULAR:			
		SUBSTITUTO:			
	16ª VARA	TITULAR:			
		SUBSTITUTO:			
	17ª VARA	TITULAR:			
		SUBSTITUTO:			
	18ª VARA	TITULAR:			
		SUBSTITUTO:			
	19ª VARA	TITULAR:			
		SUBSTITUTO:			
	20ª VARA	TITULAR:			
		SUBSTITUTO:			
	21ª VARA	TITULAR:			
		SUBSTITUTO:			
	22ª VARA	TITULAR:			
		SUBSTITUTO:			
	23ª VARA	TITULAR:			
		SUBSTITUTO:			
	24ª VARA	TITULAR:			
		SUBSTITUTO:			
	25ª VARA	TITULAR:			
		SUBSTITUTO:			
	26ª VARA	TITULAR:			
		SUBSTITUTO:			
	27ª VARA	TITULAR:			
		SUBSTITUTO:			
	Total				

* Sentenças, incluídos os embargos de declaração.



Detalhado 3.2 – Número de processos conclusos para julgamento*, por magistrado, há mais de 60 e 180 dias nos Juizados Especiais Federais

Mês de referência: YY/ZZZZ

Seção Judiciária	Juizados Especiais Federais	Juízes Federais e Federais Substitutos	Conclusos* há mais de 60 dias	Conclusos* há mais de 180 dias
MG	1ª VARA	TITULAR:		
		SUBSTITUTO:		
	2ª VARA	TITULAR:		
		SUBSTITUTO:		
	4ª VARA (ADJUNTO)	TITULAR:		
		SUBSTITUTO:		
	9ª VARA (ADJUNTO)	TITULAR:		
		SUBSTITUTO:		
	28ª VARA	TITULAR:		
		SUBSTITUTO:		
	29ª VARA	TITULAR:		
		SUBSTITUTO:		
	30ª VARA	TITULAR:		
		SUBSTITUTO:		
	31ª VARA	TITULAR:		
		SUBSTITUTO:		
	32ª VARA	TITULAR:		
		SUBSTITUTO:		
Total				

* Sentenças, incluídos os embargos de declaração.



Detalhado 3.3 – Número de processos conclusos para julgamento*, por magistrado, há mais de 60 e 180 dias nas Turmas Recursais

Mês de referência: YY/ZZZZ

Seção Judiciária	Turmas Recursais	Juízes Federais e Federais Substitutos	Conclusos* há mais de 60 dias	Conclusos* há mais de 180 dias
MG	1ª TURMA RECURSAL	1º RELATOR		
		2º RELATOR		
		3º RELATOR		
	2ª TURMA RECURSAL	1º RELATOR		
		2º RELATOR		
		3º RELATOR		
	3ª TURMA RECURSAL	1º RELATOR		
		2º RELATOR		
		3º RELATOR		
Total				

* Votos e decisões monocráticas terminativas, incluídos os embargos de declaração.

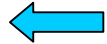


Detalhado 3.4 – Número de processos conclusos para julgamento *, por magistrado, há mais de 60 e 180 dias na Turma Regional de Uniformização

Mês de referência: YY/ZZZZ

1ª Região	Juízes Federais e Federais Substitutos	Conclusos* há mais de 60 dias	Conclusos* há mais de 180 dias
TURMA REGIONAL DE UNIFORMIZAÇÃO	RELATORES		
Total			

* Votos e decisões monocráticas terminativas, incluídos os embargos de declaração.



JUSTIÇA FEDERAL DE PRIMEIRO GRAU – 1ª REGIÃO

Consulta a períodos anteriores

Anos Anteriores

2004 – 2005 – 2006 – 2007 – 2008

Referência

Estatística 2009

Janeiro	Fevereiro	Março	Abril	Maio	Junho
Julho	Agosto	Setembro	Outubro	Novembro	Dezembro

Selecione as estatísticas do mês de referência no ano de 2009

Detalhado 1 – Número de processos distribuídos, em tramitação, suspensos/sobrestados, julgados, remetidos ao Tribunal, à Turma Recursal, à Turma Regional ou Nacional de Uniformização ou ao Supremo Tribunal Federal e arquivados;

Detalhado 2 – Número de processos em tramitação, não julgados, por ano de distribuição e classe;

Detalhado 3 – Número de processos conclusos para julgamento, por magistrado, há mais de 60 e 180 dias;

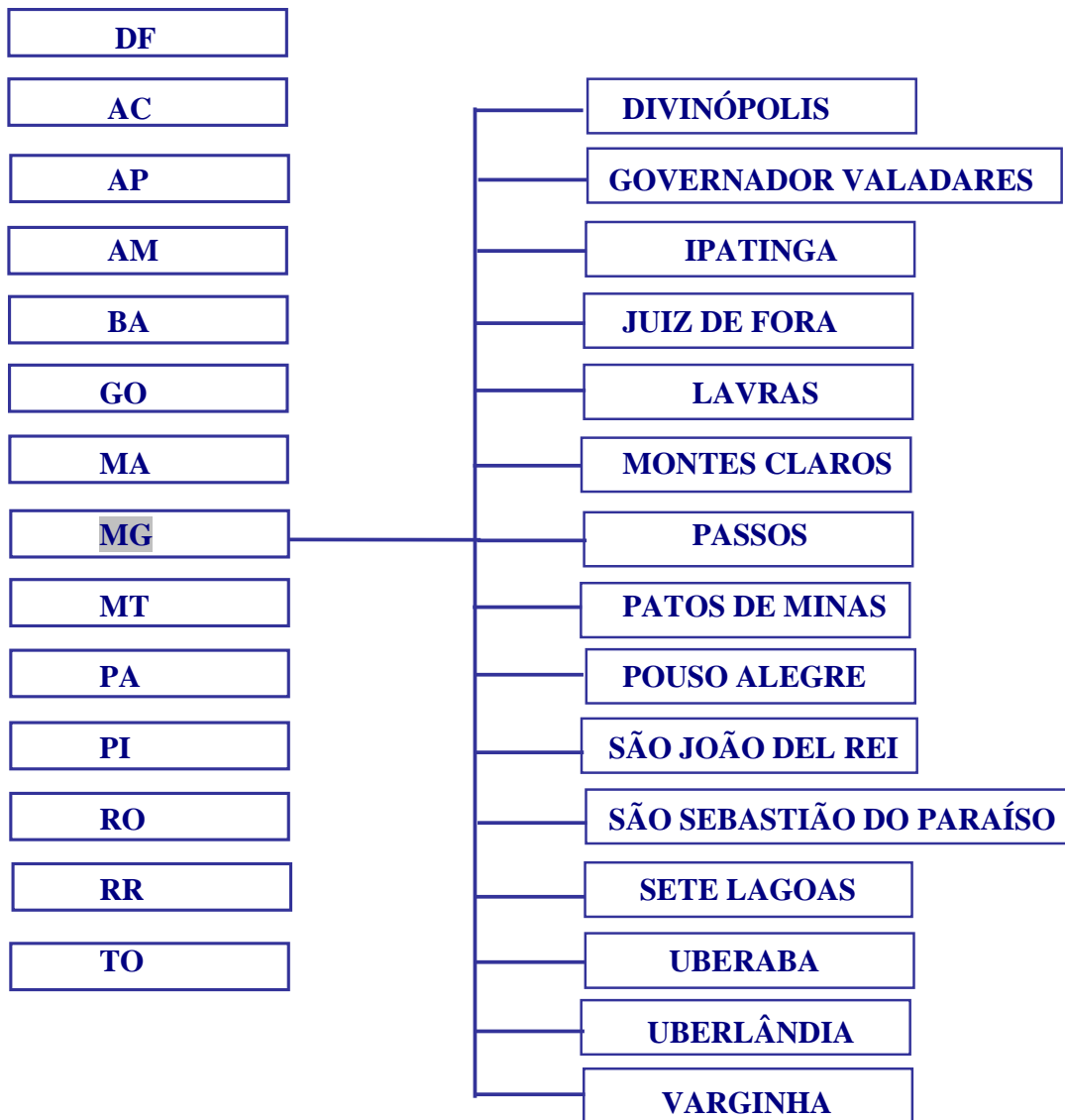
Detalhado 4 – Número de processos julgados por magistrado;

Detalhado 5 – Número de audiências ou sessões de julgamento realizadas.



Detalhado 4 – Número de processos julgados por magistrado

Selecione a Seção ou Subseção Judiciária desejada





Detalhado 4 – Número de processos julgados por magistrado

Selecione o órgão julgador desejado para obter a estatística

Varas Federais

Juizados Especiais Federais

Turmas Recursais

Turma Regional de Uniformização



Detalhado 4.1 – Número de processos julgados, por magistrado, nas Varas Federais

Mês de referência: YY/ZZZZ

Seção Judiciária	Varas Federais	Juízes Federais e Federais Substitutos	Sentenças					Embargos de declaração
			Cíveis			Penais		
			A*	B**	C***	D****	E*****	
MG	3ª VARA	TITULAR:						
		SUBSTITUTO:						
	4ª VARA	TITULAR:						
		SUBSTITUTO:						
	5ª VARA	TITULAR:						
		SUBSTITUTO:						
	6ª VARA	TITULAR:						
		SUBSTITUTO:						
	7ª VARA	TITULAR:						
		SUBSTITUTO:						
	8ª VARA	TITULAR:						
		SUBSTITUTO:						
	9ª VARA	TITULAR:						
		SUBSTITUTO:						
	10ª VARA	TITULAR:						
		SUBSTITUTO:						
	11ª VARA	TITULAR:						
		SUBSTITUTO:						
	12ª VARA	TITULAR:						
		SUBSTITUTO:						
	13ª VARA	TITULAR:						
		SUBSTITUTO:						
	14ª VARA	TITULAR:						
		SUBSTITUTO:						
	15ª VARA	TITULAR:						
		SUBSTITUTO:						
	16ª VARA	TITULAR:						
		SUBSTITUTO:						
17ª VARA	TITULAR:							
	SUBSTITUTO:							

Continua



Detalhado 4.1 – Número de processos julgados, por magistrado, nas Varas Federais

Mês de referência: YY/ZZZZ

Seção Judiciária	Varas Federais	Juizes Federais e Federais Substitutos	Sentenças					Embargos de declaração
			Cíveis			Penais		
			A*	B**	C***	D****	E*****	
MG	18ª VARA	TITULAR:						
		SUBSTITUTO:						
	19ª VARA	TITULAR:						
		SUBSTITUTO:						
	20ª VARA	TITULAR:						
		SUBSTITUTO:						
	21ª VARA	TITULAR:						
		SUBSTITUTO:						
	22ª VARA	TITULAR:						
		SUBSTITUTO:						
	23ª VARA	TITULAR:						
		SUBSTITUTO:						
	24ª VARA	TITULAR:						
		SUBSTITUTO:						
	25ª VARA	TITULAR:						
		SUBSTITUTO:						
	26ª VARA	TITULAR:						
		SUBSTITUTO:						
27ª VARA	TITULAR:							
	SUBSTITUTO:							
Total								

* São aquelas com resolução do mérito e fundamentação individualizada;

** São aquelas com resolução do mérito repetitivas e homologatórias;

*** São aquelas sem resolução do mérito;

**** São as condenatórias e as absolutórias, bem como as de rejeição de queixa e as de denúncia;

***** São as extintivas de punibilidade ou de suspensão condicional da pena.

Conclusão



Detalhado 4.2 – Número de processos julgados, por magistrado, nos Juizados Especiais Federais

Mês de referência: YY/ZZZZ

Seção Judiciária	Juizados Especiais Federais	Juízes Federais e Federais Substitutos	Sentenças					Embargos de declaração
			Cíveis			Penais		
			A*	B**	C***	D****	E*****	
MG	1ª VARA	TITULAR:						
		SUBSTITUTO:						
	2ª VARA	TITULAR:						
		SUBSTITUTO:						
	4ª VARA (ADJUNTO)	TITULAR:						
		SUBSTITUTO:						
	9ª VARA (ADJUNTO)	TITULAR:						
		SUBSTITUTO:						
	28ª VARA	TITULAR:						
		SUBSTITUTO:						
	29ª VARA	TITULAR:						
		SUBSTITUTO:						
	30ª VARA	TITULAR:						
		SUBSTITUTO:						
	31ª VARA	TITULAR:						
		SUBSTITUTO:						
	32ª VARA	TITULAR:						
		SUBSTITUTO:						
Total								

* São aquelas com resolução do mérito e fundamentação individualizada;

** São aquelas com resolução do mérito repetitivas e homologatórias;

*** São aquelas sem resolução do mérito;

**** São as condenatórias e as absolutórias, bem como as de rejeição de queixa e as de denúncia;

***** São as extintivas de punibilidade ou de suspensão condicional da pena.



Detalhado 4.3 – Número de processos julgados*, por magistrado, nas Turmas Recursais

Mês de referência: YY/ZZZZ

Seção Judiciária	Turmas Recursais	Juízes Federais e Federais Substitutos	Voto – relator	Decisão monocrática terminativa*	Acórdão publicado
MG	1ª TURMA RECURSAL	1º RELATOR			
		2º RELATOR			
		3º RELATOR			
	2ª TURMA RECURSAL	1º RELATOR			
		2º RELATOR			
		3º RELATOR			
	3ª TURMA RECURSAL	1º RELATOR			
		2º RELATOR			
		3º RELATOR			
Total					

* Incluídos os embargos de declaração.



Detalhado 4.4 – Número de processos julgados*, por magistrado, na Turma Regional de Uniformização

Mês de referência: YY/ZZZZ

1ª Região	Juízes Federais e Federais Substitutos	Voto – relator	Decisão monocrática terminativa*	Acórdão publicado
TURMA REGIONAL DE UNIFORMIZAÇÃO	RELATORES			
	Total			

* Incluídos os embargos de declaração.



JUSTIÇA FEDERAL DE PRIMEIRO GRAU – 1ª REGIÃO

Consulta a períodos anteriores

Anos Anteriores **2004 – 2005 – 2006 – 2007 – 2008**

Referência

Estatística 2009

Janeiro	Fevereiro	Março	Abril	Maio	Junho
Julho	Agosto	Setembro	Outubro	Novembro	Dezembro

Selecione as estatísticas do mês de referência no ano de 2009

Detalhado 1 – Número de processos distribuídos, em tramitação, suspensos/sobrestados, julgados, remetidos ao Tribunal, à Turma Recursal, à Turma Regional ou Nacional de Uniformização ou ao Supremo Tribunal Federal e arquivados;

Detalhado 2 – Número de processos em tramitação, não julgados, por ano de distribuição e classe;

Detalhado 3 – Número de processos conclusos para julgamento, por magistrado, há mais de 60 e 180 dias;

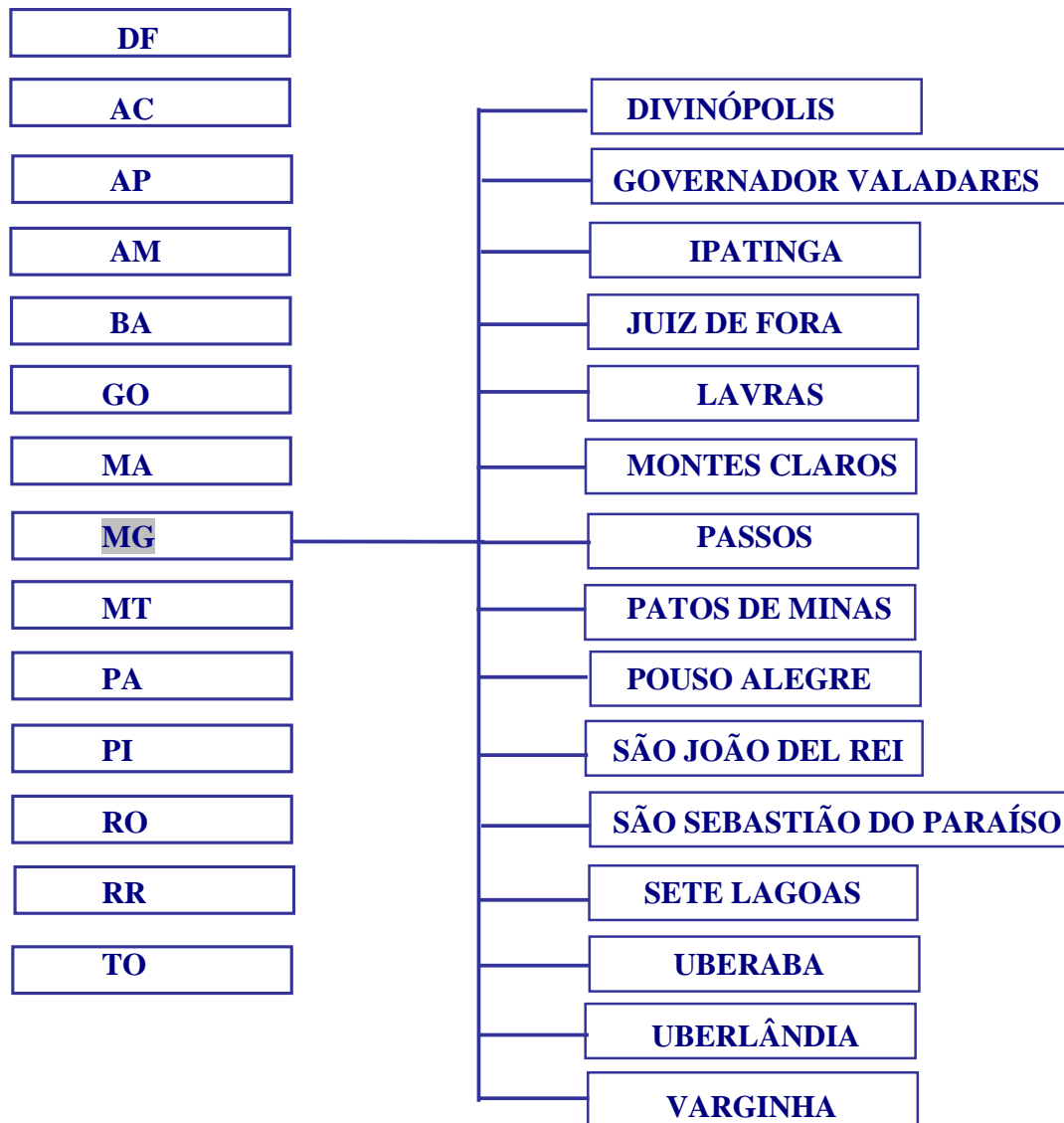
Detalhado 4 – Número de processos julgados por magistrado;

Detalhado 5 – Número de audiências ou sessões de julgamento realizadas.

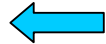


Detalhado 5 – Número de audiências ou sessões de julgamento realizadas

Selecione a Seção ou Subseção Judiciária desejada



Corregedoria-Geral da Justiça Federal



Conselho da Justiça Federal

Detalhado 5 – Número de audiências ou sessões de julgamento realizadas

Selecione o órgão julgador desejado para obter a estatística

Varas Federais

Juizados Especiais Federais

Turmas Recursais

Turma Regional de Uniformização



Detalhado 5.1 – Número de audiências realizadas nas Varas Federais

Mês de referência: YY/ZZZZ

Seção Judiciária	Varas Federais	Juízes Federais e Federais Substitutos	Audiências realizadas	
			conciliação	instrução e julgamento
MG	3ª VARA	TITULAR:		
		SUBSTITUTO:		
	4ª VARA	TITULAR:		
		SUBSTITUTO:		
	5ª VARA	TITULAR:		
		SUBSTITUTO:		
	6ª VARA	TITULAR:		
		SUBSTITUTO:		
	7ª VARA	TITULAR:		
		SUBSTITUTO:		
	8ª VARA	TITULAR:		
		SUBSTITUTO:		
	9ª VARA	TITULAR:		
		SUBSTITUTO:		
	10ª VARA	TITULAR:		
		SUBSTITUTO:		
	11ª VARA	TITULAR:		
		SUBSTITUTO:		
	12ª VARA	TITULAR:		
		SUBSTITUTO:		
	13ª VARA	TITULAR:		
		SUBSTITUTO:		
	14ª VARA	TITULAR:		
		SUBSTITUTO:		
	15ª VARA	TITULAR:		
		SUBSTITUTO:		
	16ª VARA	TITULAR:		
		SUBSTITUTO:		
17ª VARA	TITULAR:			
	SUBSTITUTO:			
18ª VARA	TITULAR:			
	SUBSTITUTO:			
19ª VARA	TITULAR:			
	SUBSTITUTO:			
20ª VARA	TITULAR:			
	SUBSTITUTO:			
21ª VARA	TITULAR:			
	SUBSTITUTO:			
22ª VARA	TITULAR:			
	SUBSTITUTO:			
23ª VARA	TITULAR:			
	SUBSTITUTO:			
24ª VARA	TITULAR:			
	SUBSTITUTO:			
25ª VARA	TITULAR:			
	SUBSTITUTO:			
26ª VARA	TITULAR:			
	SUBSTITUTO:			
27ª VARA	TITULAR:			
	SUBSTITUTO:			
Total				



Detalhado 5.2 – Número de audiências realizadas nos Juizados Especiais Federais

Mês de referência: YY/ZZZZ

Seção Judiciária	Juizados Especiais Federais	Juízes Federais e Federais Substitutos	Audiências realizadas	
			conciliação	instrução e julgamento
MG	1ª VARA	TITULAR:		
		SUBSTITUTO:		
	2ª VARA	TITULAR:		
		SUBSTITUTO:		
	4ª VARA (ADJUNTO)	TITULAR:		
		SUBSTITUTO:		
	9ª VARA (ADJUNTO)	TITULAR:		
		SUBSTITUTO:		
	28ª VARA	TITULAR:		
		SUBSTITUTO:		
	29ª VARA	TITULAR:		
		SUBSTITUTO:		
	30ª VARA	TITULAR:		
		SUBSTITUTO:		
	31ª VARA	TITULAR:		
		SUBSTITUTO:		
	32ª VARA	TITULAR:		
		SUBSTITUTO:		
Total				



Detalhado 5.3 – Número de sessões de julgamento realizadas pelas Turmas Recursais

Mês de referência: YY/ZZZZ

Seção Judiciária	Turmas Recursais	Sessões realizadas
MG	1ª TURMA RECURSAL	
	2ª TURMA RECURSAL	
	3ª TURMA RECURSAL	
Total		



Detalhado 5.4 – Número de sessões de julgamento realizadas pela Turma Regional de Uniformização

Mês de referência: YY/ZZZZ

1ª Região	Sessões realizadas
TURMA REGIONAL DE UNIFORMIZAÇÃO	